



Sistemas de fijación directa.

Hilti. Mejor desempeño. Máxima duración.

Fijación directa DX E72

Herramienta para fijaciones universales.



Características y beneficios

- Herramienta de disparo sencillo.
- Para un rango de aplicaciones en concreto y acero.
- Programa de fijadores de 8 mm.
- Cinco sistemas de seguridad para evitar disparos involuntarios.
- Cumple ANSI A 10.3, requerimientos de OSHA.

Datos técnicos	DX E72
Peso (según EPTA)	2,0 kg
Longitud	38,5 cm
Cartuchos	Calibre 0.22
Programa de fijadores	8 mm

Descripción	Contenido	Código
Fijación directa DX E72	Caja de cartón, incluye protectores auditivos y manual de instrucciones.	00377325

Fijación directa DX 36

Semiautomática, rápida y fácil de usar.



Características y beneficios

- Herramienta semiautomática.
- Fijación de clavos y pernos en concreto y acero.
- Regulador de potencia.
- Cumple ANSI A 10.3, requerimientos de OSHA.
- Cinco sistemas de seguridad para evitar disparos involuntarios.

Datos técnicos	DX 36
Peso (según EPTA)	2,4 kg
Longitud	39 cm
Cartuchos	Calibre 0,27 corto en tiras de 10 piezas (verde, amarillo y rojo)
Programa de fijadores	8 mm

Descripción	Contenido	Código
Fijación directa DX 36	Caja de cartón, incluye protectores auditivos, base de goma y manual de instrucciones.	00384034

Fijación directa DX 460-F8

Herramienta de alto desempeño para fijaciones mecánicas y eléctricas.



Características y beneficios

- Herramienta totalmente automática.
- Fijaciones en concreto y acero.
- Altamente productiva, hasta 700 fijaciones/hora.
- Cumple ANSI A 10.3, requerimientos de OSHA.
- Cinco sistemas de seguridad para evitar disparos involuntarios.
- Programa de fijadores con arandela de 8 mm.

Datos técnicos	DX 460-F8
Peso (según EPTA)	3,25 kg
Longitud	45,8 cm
Cartuchos	calibre 0.27 corto en tiras de 10 piezas (verde, amarillo y rojo)
Programa de fijadores	8 mm

Descripción	Contenido	Código
Fijación directa DX 460 F8	Maletín plástico resistente al impacto, incluye cepillos de limpieza, paño limpiador, protectores auditivos, spray lubricante y manual de instrucciones.	00305179

Programa de Clavos

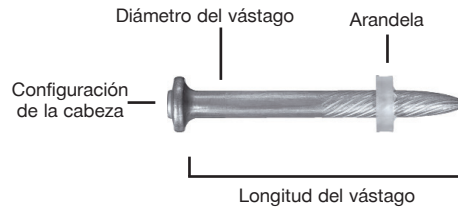
Nomenclatura

X-U 37 P8

Configuración de la cabeza: X-U

Longitud del vástago: 37 mm

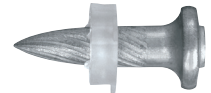
Tipo y diámetro (mm) de la arandela: P8



P=Arandela de plástico; S=Arandela de acero;
D= Arandela doble, una de plástico y una de acero;
DP=Doble arandela de plástico; L=Doble arandela de acero.

Clavo universal premium X-U P8

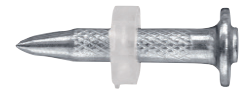
Clavo universal de alta calidad con estriado en todo el vástago para fijaciones sobre acero o concreto. Diámetro del vástago de 4 mm y arandela de 8 mm.



Descripción	Longitud	Concreto	Acero	DX E72	DX 36	DX 460-F8	Cantidad	Código
Clavo universal X-U 16 P8	5/8"	-	■	■	■	■	100 un	00237330
Clavo universal X-U 27 P8	1"	■	■	■	■	■	100 un	00237333
Clavo universal X-U 42 P8	1 5/8"	■	■	■	■	■	100 un	00237336

Clavo para concreto X-C P8

Clavo estándar especial para concreto. Arandela de 8 mm.



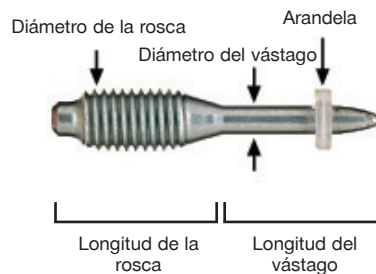
Descripción	Longitud	Concreto	Acero	DX E72	DX 36	DX 460-F8	Cantidad	Código
Clavo universal X-C 27 P8	1"	■	-	■	■	■	100 un	00388528

Programa para pernos

Nomenclatura

W6-20-22 FP8

Diámetro de la rosca (mm): W6



Longitud de la rosca (mm): 20
Longitud del vástago (mm): 22
Tipo y diámetro (mm) de la arandela: P8

Perno roscado W6 (concreto)



Descripción	Longitud rosca	Longitud vástago	DX E72	DX 36	DX 460-F8	Cantidad	Código
X-W6-20-22 FP8	3/4"	7/8"	■	■	■	100 un	00306073
X-W6-20-27 FP8	3/4"	1"	■	■	■	100 un	00306074

Perno roscado EW6H (acero)



Descripción	Longitud rosca	Longitud vástago	DX E72	DX 36	DX 460-F8	Cantidad	Código
X-EM8-15-14 P8	5/8"	9/16"	■	■	■	100 un	00271981
X-EW6H-20-9FP8	3/4"	1/2"	■	■	■	100 un	00271971

Perno roscado X-CR (acero inoxidable)



Descripción	Longitud rosca	Longitud vástago	DX E72	DX 36	DX 460-F8	Cantidad	Código
X-CR W6-22-27 FP8	7/8"	1"	■	■	■	100 un	00255907
X-CR M8-15-12 P8	5/8"	1/2"	■	■	■	100 un	00372033

Cartuchos calibre .22



Descripción	DX E72	Nivel de potencia	Cantidad	Código
Fulminante calibre .22 verde	■	Ligero /3	100 un	00050397
Fulminante calibre .22 amarillo	■	Medio /4	100 un	00050398

Cartuchos calibre .27 corto



Descripción	DX 36	DX 460-F8	Nivel de potencia	Cantidad	Código
Cartucho calibre .27 corto verde	■	■	Ligero /3	100 un	00050371
Cartucho calibre .27 corto amarillo	■	■	Medio /4	100 un	00050372
Cartucho calibre .27 corto rojo	■	■	Alto /5	100 un	00050373

*Consultar disponibilidad

5

Cargas permisibles en concreto normal (1)

Fijador	Diámetro vástago in. (mm)	Empotramiento mínimo in. (mm)	Resistencia del concreto					
			2000 psi		4000 psi		6000 psi	
			Tensión lb (kN)	Corte lb (kN)	Tensión lb (kN)	Corte lb (kN)	Tensión lb (kN)	Corte lb (kN)
X-U	0.157 (4.0)	3/4 (19)	100 (0.44)	125 (0.57)	100 (0.44)	125 (0.57)	105 (0.47)	205 (0.91)
		1 (25)	165 (0.73)	190 (0.85)	170 (0.76)	225 (1.00)	110 (0.49)	280 (1.25)
		1-1/4 (32)	240 (1.07)	310 (1.38)	280 (1.25)	310 (1.38)	180 (0.80)	425 (1.89)
		1-1/2 (38)	275 (1.22)	420 (1.87)	325 (1.45)	420 (1.87)	-	-

Cargas permisibles en acero ASTM A 36 (F_y ≥ 36 ksi; F_u ≥ 58 ksi) Acero (1)

Fijador	Diámetro vástago in. (mm)	Espesor del acero									
		3/16		1/4		3/8		1/2		≥ 3/4	
		Tensión lb (kN)	Corte lb (kN)	Tensión lb (kN)	Corte lb (kN)	Tensión lb (kN)	Corte lb (kN)	Tensión lb (kN)	Corte lb (kN)	Tensión lb (kN)	Corte lb (kN)
X-U	0.157 (4.0)	535 (2.38)	720 (3.20)	775 (3.45)	720 (3.20)	935 (4.16)	720 (3.20)	900 (4.00)	720 (3.20)	350 (1.56)	375 (1.67)

(1) Las cargas permisibles tabuladas están en base a un factor de seguridad mayor o igual a 5, calculadas de acuerdo con ICC-ES AC 70.