

Изключително обслужване до живот.

НИЛТИ

**ДОЖИВОТЕН
СЕРВИЗ**

Доживотни

**ОГРАНИЧЕНИ
РАЗХОДИ
ЗА РЕМОНТ**

2 Години

**БЕЗ
РАЗХОДИ**

Доживотна

**ГАРАНЦИЯ
ОТ ПРОИЗВОДИТЕЛЯ**

Машините на ХИЛТИ са създадени, за да издържат. Но дори и да се повредят, ХИЛТИ ще се погрижи за това експедитивно и професионално и напълно безплатно през първите две години. След това ние ще продължим да ви доказваме качеството на нашите продукти като поставим ограничение на цената на ремонтите дотогава, докогато използвате ХИЛТИ машината. Ние дори ви даваме доживотна гаранция от производителя срещу производствени дефекти. Това не е просто напомняне за качеството ни, това е уникално предложение в бранша.

Хилти машините издържат. Сервизът също. Първокласен сервиз за всички Хилти уреди.

Доживотният сервиз на Хилти е много повече от всички стандартни гаранции.
При закупуване на машина от Хилти вие автоматично получавате уникален пакет от услуги.

		до 2 Години
ДОЖИВОТЕН СЕРВИЗ		БЕЗ РАЗХОДИ
Доживотни	Доживотна	
ОГРАНИЧЕНИ РАЗХОДИ ЗА РЕМОНТ	ГАРАНЦИЯ ОТ ПРОИЗВОДИТЕЛЯ	

		до 2 Години
ДОЖИВОТЕН СЕРВИЗ		БЕЗ РАЗХОДИ
Доживотни	Доживотна	
ОГРАНИЧЕНИ РАЗХОДИ ЗА РЕМОНТ	ГАРАНЦИЯ ОТ ПРОИЗВОДИТЕЛЯ	

		до 2 Години
ДОЖИВОТЕН СЕРВИЗ		БЕЗ РАЗХОДИ
Доживотни	Доживотна	
ОГРАНИЧЕНИ РАЗХОДИ ЗА РЕМОНТ	ГАРАНЦИЯ ОТ ПРОИЗВОДИТЕЛЯ	

Никакви разходи до 2 години

С Хилти нямате абсолютно никакви ремонтни разходи за 2 години* от датата на закупуване. Това включва:

- Разходи за труд
- Ремонт или замяна на всички дефектирани части, включително и на тези с нормално износване от експлоатация**
- Обслужване при светнал сервизен индикатор на уреда.
- Функционална проверка, регулировка и проверка на сигурността след всеки ремонт*

* **Без разходи 2 години или 200 часа** (което се достигне първо)

За тежки диамантни машини с брояч на работните часове

* **Период без разходи за 1 година**

Ъглошлийфи тип DEG и DCG, винтовивни кабелни машини, реципрочни и прободни триони, шлайф машини, TE 2-A, DG 150 и диамантно-пробивна машина DD-EC1.

* **Период без разходи за 6 месеца**

Ъглошлийфи тип AG и DAG, и машините DSH 700, DSH 900.

** **С изключение на:** буталата и буферите за DX уредите, филтрите за прахосмукачки и патронниците за ударно-пробивните машини.

Доживотни ограничени разходи за ремонт

След изтичане на двете години без разходи, в случай на ремонт, клиентът заплаща максимум до 25% от листовата цена на нов уред.

Ако цената на ремонта е под 25%, клиентът заплаща актуалната стойност. Когато ремонтът надхвърля тази граница, разликата над 25% се поема за сметка на Хилти - през целия живот на Вашата Хилти машина.

Най-важното:

6 месеца без разходи след всеки извършен ремонт.

Доживотна гаранция от производителя

Хилти ремонтира или заменя безплатно всички уреди, които са показали дефекти в резултат на некачествени материали или производствени пропуски по време на целия период на експлоатация.

Без разходи

Максимален контрол на разходите

Качество без компромис

Бърз сервиз

Времето е пари. Това е основната причина, която ни кара винаги да се стремим да върнем Вашата машина след ремонт до 5 дни.

Основните предимства на доживотния сервиз на Хилти са:

- **Максимален контрол на разходите**
 - Абсолютно никакви разходи до 2 години
 - След това - ясно ограничени разходи за ремонт
- **Бърза и небюрокраична процедура**
 - Не е необходима проверка на покупката (т. е. без фактура и гаранционна карта)
 - Продължителният и неприятен процес на пресмятане на ремонтни разходи вече е в миналото.



Инженерна подкрепа Когато Вашият бизнес се нуждае от най-доброто

Екип, отгаден на работата с Вас.
Използвайте професионалната помощ на Хилти инженерите и специализираните софтуери, за да подсигурилите точната спецификация на проектите си.

Практическа инженерна помощ

Хилти инженерите директно работят с архитектите и проектантите на обекта, за да предложат решения на възникналите проблеми и особености по време на работа. Нашите професионалисти покриват цялата територия на страната и са на Ваше разположение за инженерни съвети и помощ в изчисленията на проектите Ви.

Инженерингова подкрепа

Хилти инженерите организират продуктови семинари и индивидуални обучения както и разполагат с детайлни CAD чертежи и обширен онлайн Център за техническа информация.

Пожарозащита

Същите тези Хилти консултанти са специалисти в пасивната пожарозащита и с висока компетентност ще Ви насочат към най-правилното решение за стандартни и нестандартни случаи.

Хилти Център за техническа информация:
www.hilti.bg

Инженерна подкрепа
bg-fe@hilti.com

0800-123 98

За Хилти клиентът е в центъра на всичко Екипът ни е винаги на Ваше разположение

Хилти Центрове

Националната мрежа от Хилти центрове е много повече от презентационни зали или места за продажби. Консултантите в Хилти Центровете могат да ви предложат съвети за продукти и приложения плюс демонстрации на машини и системи. Също така може да направите и поръчка или покупка на уреди и консумативи.



Клиентско обслужване

Нашият високо квалифициран екип от Специалисти в Клиентско обслужване са на Ваше разположение от Понеделник до Петък от 08:30 до 17:00. Те могат да Ви помогнат с продуктови съвети и подробна информация, поръчки, доставки и съвети как да намерите най-близкия Ви Хилти център или да се свържете с Вашия търговско-технически консултант.



0800 123 98

Търговско-технически консултант

Ако се нуждаете от професионален съвет, демонстрация на продукт или система, помощ при дадено приложение на Ваш обект или в офиса, Клиентско обслужване може да Ви свърже с Вашия търговско-технически консултант.



Хилти Онлайн - www.hilti.bg

Страницата на Хилти е на Ваше разположение по всяко време на денонощието. Лесна за управление, тя Ви предлага широка гама от информация включително онлайн каталог на всички актуални продукти и услуги, най-атрактивните предложения за периода, както и Център за техническа информация, където може да откриете технически документи и софтуер, които да помогнат на Вашата ежедневна дейност.



Лесно може да откриете Хилти контакти за цяла България, да дадете своя коментар, оплакване, комплимент по повод патрънорството си с Хилти, да направите запитване за нужната Ви информация.





Крепезжни елементи

Хилти. По-мощни. По-надеждни.

Въведение

Софтуер за изчисление на анкери	Стр. 208
Сертификати / ETA предимства	Стр. 209



Лепящи анкери

HVZ Лепящ анкер зона опън	Стр. 210
HVA Лепящ анкер	Стр. 211
HIT-RE 500 Инжекционна система	Стр. 212
HIT-HY 200-A Инжекционна система	Стр. 214
HIT-HY 200-R Инжекционна система	Стр. 216
HIT-HY 70 Инжекционна система	Стр. 218
Hilti HIT-MM PLUS Инжекционна система	Стр. 219
Анкерни шпилки	Стр. 221
Инструменти за монтаж	Стр. 224
HFX Инжекционна система	Стр. 225



Анкери за тежки натоварвания

HDA Анкер с прорязване на основата	Стр. 226
HSL-3 Сегментен анкер тежки натоварвания	Стр. 228



Анкери за средни натоварвания

HST Сегментен анкер зона опън	Стр. 230
HSA Сегментен анкер зона натиск	Стр. 232
Инструменти за монтаж	Стр. 234
HSV Сегментен анкер	Стр. 235
HKD Компактен анкер	Стр. 236
HKV Компактен анкер	Стр. 238
TE-CX/HKD/ Инструменти за монтаж	Стр. 238
HLC Втулков анкер	Стр. 239
HUS-H 8+10+14 Винтов анкер	Стр. 240



Анкери за леки натоварвания

HUS-H 6, HUS-I Винтов анкер	Стр. 242
Принадлежности за винтови анкери	Стр. 244
Закрепване на скеле	Стр. 245
HRD Дюбел (пластмаса)	Стр. 246
HUD-1, HUD-L Универсален дюбел	Стр. 248
HHD-S Дюбели за кухи основи с винт	Стр. 249
HLD Лек дюбел	Стр. 250
HPS-1 Ударен дюбел	Стр. 251
DBZ Клинов дюбел	Стр. 252



Анкери за изолация

IDP Дюбел за изолация	Стр. 253
IDMS Метален дюбел за изолация	Стр. 254
IZ Дюбел за изолация	Стр. 255

Софтуер за изчисляване на анкери и техническа литература

Profis Anchor - новият лесен и удобен софтуер на Хилти



Последният софтуерен продукт за пресмятане на анкерни групи на Хилти : Profis Anchor 2.1, прави по-удобно и бързо от всякога, пресмятането и подбирането на правилният анкер за едно конструктивно закрепване.

Лесен за работа

Интерактивен дизайн за по-лесна, логична и бърза работа.

Индивидуални решения

PROFIS Anchor 2.1 включва богат избор от предварително дефинирани основни планки, както и възможност за проектиране на свои варианти.

Безплатен

Безплатен достъп и сваляне на нашия софтуер през официалната ни страница www.hilti.bg. Безплатно обучение от нашите инженер-консултанти.

Адаптиран

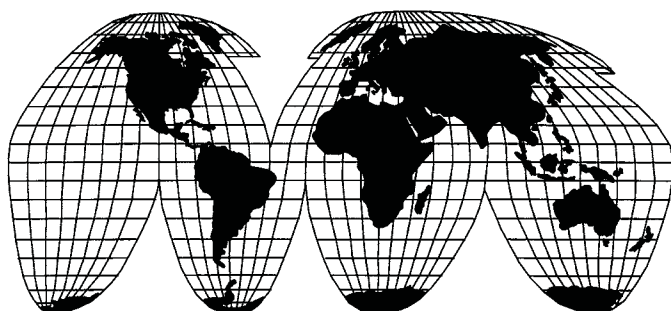
Цялата техническа информация в PROFIS Anchor 2.1 е изцяло адаптирана с последните обновявания на стандарти като ETAG.

Ръководство за изчисляване на анкери

- Ръководство за ръчно пресмятане на анкерни групи
- Предоставено безплатно от нашите инженер-консултанти



Сертификатите по света



Хилти като интернационална компания е тествала своите продукти по различни регионални сертификати.

**ETA
European Technical Approval**



Повечето ни анкери за средни и тежки натоварвания са сертифицирани по ETA (Европейски технически сертификат)

**WRAS
Water Regulations Advisory Scheme**



HVU и HIT-RE500 са WRAS-одобрени смоли, тествани в контакт с питейна вода.

**DIBt
Deutsches Institut für Bautechnik**



HSL-3, HVU, HST, HST-R, HKD, HSC

**FM
Factory Mutual**



HST, HKD

Хилти продукти - ETA сертификат

Кратка интродукция какво е ETA-Сертификат и предимствата които дава.

За повече информация моля свържете се с вашия консултант инженер.

Какво е ETA сертификат?

Европейски технически сертификат (ETA) е,

- система за одобряване на продукти, които не могат да бъдат стандартизирани
- сертификат даващ на продуктите високо качество и производителност
- сертификат валиден в цяла Европа

Кога трябва да използвам продукти с ETA?

ETA са полезни:

- когато продуктът ще бъде използван постоянно в работата
- при грешка /дефект/ на продукт, която може да причини загуба на човешки живот или сериозни материални щети

Какви са ползите за проектант - конструктор?

При специфициране в проект част "Строителни конструкции"

Използвайки продукти, сертифицирани по ETA, Вие можете да:

- практикувате ефективно и качествено проектиране
- покажете ясни, независими аргументи за безопасността на вашите проекти
- покажете съответствие с нормите за проектиране на СК
- използвате един и същ метод на проектиране в цяла Европа

Как Хилти може да помогне на проектант - конструктор?

Хилти предлага голяма гама на техническа подкрепа:

- копия на ETA сертификати
- копия на метод за изчисление – ETAG Приложение С (също и на CD ROM)
- разяснителни записки - Въвеждане на европейски технически одобрения за CE маркировка
- техническа консултация по телефона
- посещения и обучения на място от нашите инженер-консултанти
- Безплатен софтуер за изчисление на анкери групи, достъпен от официалния ни сайт: www.hilti.bg

Лепящ анкер HVZ

Първият лепящ анкер с фолийна опаковка за тежки натоварвания в зона опън

Приложения

- Монтаж на метални конструкции
- Монтаж на тежки вибриращи машини
- Монтаж на конвейрни системи
- Противо-ударни и звукови бариери
- Резервоари и силози

Предимства

Надежден: в приложения

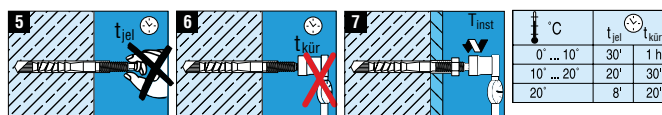
- Напукана зона опън на бетона
- Динамични натоварвания, шоков удар, сеизмика
- Малки осови и ръбови отстояния

Надежден: при монтаж

- Бърз и лесен монтаж
- Точно и надеждно изчисление чрез Хилти софтуер
- Надеждност на закрепване дори и при често срещани грешки на монтаж като непочистен отвор

Надежден: в работа

- Запълване на всички пукнатини в бетона при монтаж в зона опън
- Висока носимоспособност при напукан бетон и малки осови и ръбови разстояния
- Анкерни шпилки с различен клас на якост на стоманата, размери (dxL)



Време за първично втвърдяване Време за първично втвърдяване Монтаж на планка (детайл) Монтаж на TZ анкерна шпилка

t ^{°C}	t _{jet}	t _{kur}
0° ... 10°	30'	1 h
10° ... 20°	20'	30'
20°	8'	20'



Бетон



Зона Опън



Огне-устойчивост



Корозо-устойчивост



Висока корозо-устойчивост



Умора



Шок



ETA сертификат



CE маркировка

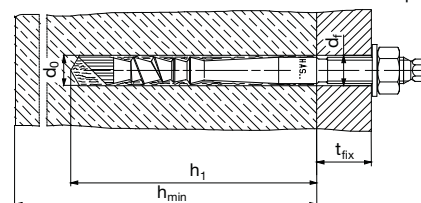


Хилти софтуер за изчисляване на анкери

HVZ в комбинация с анкерна шпилка HAS-TZ



Схема на монтаж



Технически данни

Препоръчително натоварване, F_{Rec} (kN): бетон f_{ck,cube} = 25 N/mm²

Размер	M10x75	M12x95	M16x105	M16x125	M20x170
Опън N _{Rec} (kN) Бетон / Зона - натиск	15,6	19,0	25,9	33,6	53,3
Срязване V _{Rec} (kN) Бетон / Зона - натиск	10,3	15,4	29,1	29,1	50,3
Опън N _{Rec} (kN) Бетон / Зона - опън	11,1	15,9	18,4	24,0	38,0
Срязване V _{Rec} (kN) Бетон / Зона - опън	10,3	15,4	29,1	29,1	50,3
Фолийна опаковка HVU-TZ	M10x90	M12x110	M16x125	M20x190	
Анкерна шпилка HAS-TZ	M10x75/t _{fix}	M12x95/t _{fix}	M16x105/t _{fix}	M16x125L/t _{fix}	M20x170/40
Дълбочина на отвора h ₁ (мм)	90	110	125	145	195
Ø Диаметър на отвора d ₀ (мм)	12	14	18	18	25
Минимална дебелина на основата h _{min} (мм)	150	190	210	250	340
Ø Препор. диаметър на отвора в планката d _i (мм)	12	14	18	22	
Ø Макс. диаметър на отвора в планката d _i (мм)	13	15	19	22	
Височина на монтаж t _{fix} (мм)	15/30/50	25/50/100	30/60/100	40	
Номер ключ S _w (мм)	17	19	24	30	
Момент на завиване T _{inst} (Nm) HAS-TZ	40	50	90	150	
Момент на завиване T _{inst} (Nm) HAS-RTZ/HAS-HCR-TZ	50	70	100	150	
Свредло	TE-CX 12/22 TE-CX 12/37	TE-CX 14/22 TE-CX 14/37	TE-CX 18/22	TE-CX 25/27	

Показаните стойности отчитат носимоспособност на един анкер, без отчетени възможни влияния от: осово разстояние от друг анкер и разстояние от ръб на основата.

За по-подробна техническа информация, моля свържете се с нашите инженер-консултанти..

Лепящ анкер HVA (HVU+HAS анкерна шпилка)

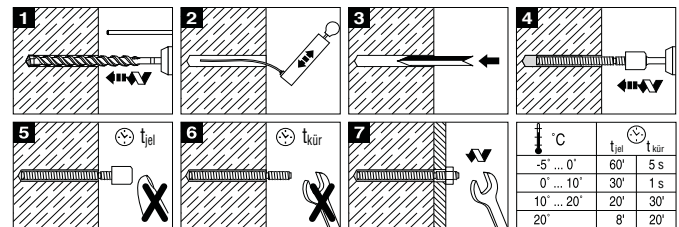
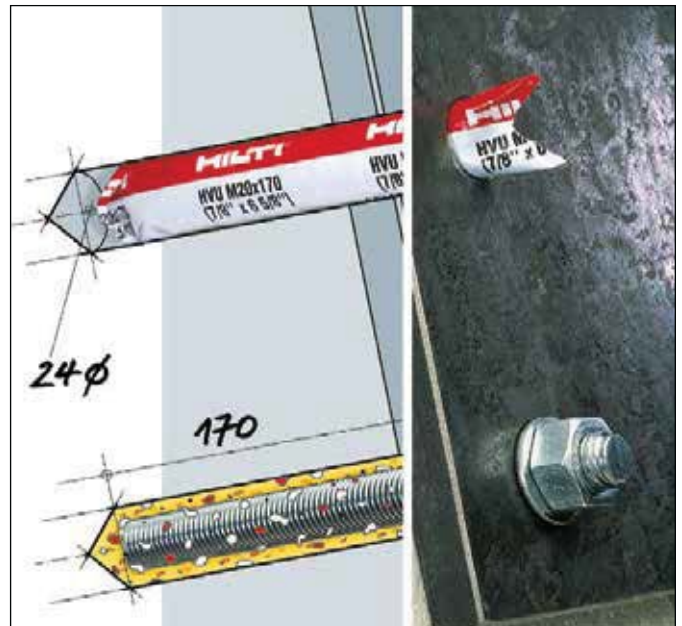
Гъвкавост при монтаж на тежки товари

Приложения

- Анкер за тежки натоварвания и малки осови и ръбови отстояния

Предимства

- Смола без мирис и без наличие на Styrene
- Без влияние от температура, климатични зони и т.н.
- Висока носимоспособност, използва се якостта на стоманата, не приплъзва, няма склонност към свиване (висока дълготрайност)
- Добра огнеустойчивост



Бетон



Малки осови и
ръбови отстояния



Огне-
устойчивост



Корозо-
устойчивост



Висока
корозо-
устойчивост



ETA серти-
фикат



CE маркировка



Хилти
софтуер за
изчисляване
на анкери

Фолийна опаковка

Фолийна опаковка със смола, вместо стъклена, за по-лесен монтаж на работната площадка.



Плътно прилепване във всеки отвор

Гъвкава фолийна опаковка, удобна за монтаж във всеки отвор.



Специална форма на опаковката

Специалната форма на върха на фолийната опаковка предотвратява нейното измъкване от отвора.



HVU товароносимост

Диаметър на анкера (мм)	M8	M10	M12	M16	M20	M24	M27	M30
Диаметър на отвора (мм)	10	12	14	18	24	28	30	35
Препоръчителна сила на опън (KN) HAS	8.1	12.4	18.1	28.6	53.3	66.7	89.4	106.7
Препоръчителна сила на срязване (KN) HAS	4.9	7.4	10.9	20.6	32.0	45.7	99.4	120.6
Дълбочина на монтажа (мм)	80	90	110	125	170	210	240	270
Дебелина на основата	140	160	210	210	340	370	480	540
Необходим въртящ момент (Nm)	10	20	40	80	150	200	270	300

Без отчетени възможни влияния от: осово разстояние от друг анкер и разстояние от ръб на основата. За повече информация се обърнете към ETA-03/0032/2008-09-29

HVU фолийна опаловка

Поръчка

Дълбочина на отвора h ₀ (мм)	С шпилка HAS-E HAS-ER	Диаметър на отвора d ₀ (мм)	С втулки с вътрешна резба HIS-N, HIS-RN	Диаметър на отвора d ₀ (мм)	Опаковка	Обозначение	Арт. номер
80	M 8	10	-	-	10	HVU M 8 x 80	00256691
90	M10	12	M 8	14	10	HVU M10 x 90	00256692
110	M12	14	M10	18	10	HVU M12 x 110	00256693
125	M16	18	M12	22	10	HVU M16 x 125	00256694
170	M20	24	M16	28	5	HVU M20 x 170	00256695
210	M24	28	M20	32	5	HVU M24 x 210	00256696

Температура на съхнене 5 до 25 °C

За информация относно анкерни шпилки (виж стр.....

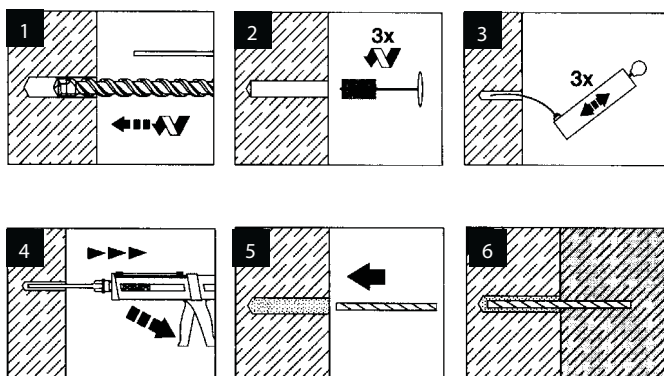
Инжекционна система HIT-RE 500

Приложения

- Монтаж на метални конструкции
- Монтаж на тежко оборудване
- Монтаж на конвейерни системи
- Противо-ударни и звукови бариери
- Структурни връзки (греда - колона)
- Укрепване и обновяване на сгради

Предимства

- Висока носимоспособност на анкерирани шпилки и арматура с диаметри от 8 до 40 мм
- Висока надеждност при анкерирание в диамантно пробити отвори
- Оптимално приложение в температурен диапазон от -5 до +40 °C
- Удобна за отваряне фолийна опаковка
- Без мирис
- Бавно втвърдяване
- Удобна работа с уреда за монтаж
- Червен цвят за лесна индикация и проверка за правилен монтаж
- Ниска електропроводимост
- Безопасен за околната среда
- Софтуер за изчисляване Profis Anchor и Profis Rebar



Температура на основата °C	Време за монтаж t_{work} / t_{gel}	Натоварване 50% $t_{cure, ini}$	Натоварване 100% $t_{cure, fu}$
-5	4 ч	36 ч	72 ч
0	3 ч	25 ч	50 ч
5	2 ч	12 ч	24 ч
20	30 мин	6 ч	12 ч
30	20 мин	4 ч	8 ч
40	12 мин	2 ч	4 ч



Бетон



Малки осови и ръбови отстояния



Различни дълбочини на анкерирне



Огне-устойчивост



Корозо-устойчивост



Висока корозо-устойчивост



ETA сертифицикат

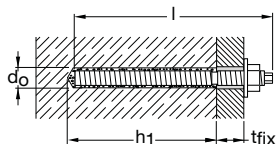


CE маркировка



Хилти софтуер за изчисляване на анкери

HIT-RE 500 в комбинация с анкерна шпилка HIT-V и HAS



Технически данни

Препоръчително натоварване, F_{Rec} (kN): якост на бетона $f_{ck, cube} = 25 \text{ N/mm}^2$

Тип усилие	M8	M10	M12	M16	M20	M24	M27	M30	M33	M36	M39
Опън N_{Rec} (kN) Ненапукан бетон	8,6	13,8	19,8	24,0	38,1	52,3	63,9	76,2	89,3	103,0	117,3
Срязване V_{Rec} (kN) Ненапукан бетон	5,1	8,6	12,0	22,3	34,9	50,3	65,7	80,0	99,1	116,7	139,4
Ø Отвор d_0 (мм)	10	12	14	18	24	28	30	35	37	40	42
Дълбочина на отвора h_1 (мм)*	85	95	115	130	175	215	250	280	310	340	370
Минимална дебелина на основата h_{min} (мм)	110	120	140	165	220	270	300	340	380	410	450
Въртящ момент T_{inst} (Nm)	15	30	50	100	160	240	270	300	1.200	1.500	1.800



HIT-RE 500 фолийна опаковка

Поръчка

Обозначение	В комплекта	Арт. номер
HIT-RE 500/330/1	1 опаковка, 1 смесител, 1 удължител	00426676
HIT-RE 500/500/1	1 опаковка, 1 смесител, 1 удължител	00426674
HIT-RE 500/1400/1	1 опаковка, 1 смесител, 1 удължител	00373958



За по-подробна техническа информация се свържете с нашите инженер-консультанти или посетете нашият сайт: www.hilti.bg

Инжекционна система HIT-HY 200-A

Изключително надеждна, високо-производителна, бързо втвърдяваща анкерна смола за анкериране в напукан и ненапукан бетон



Предимства

- Без необходимост от почистване на отвора в комбинация с новата анкерна шпилка HIT-Z
- Висока производителност, сертифициран по ETA
- Бързо втвърдяване, дори при ниски температури (-10°C)
- Подходящ за приложение в напукан, ненапукан, влажен бетон
- В комбинация с HY200A и HIT-Z анкерна шпилка, системата е приложима и в диамантно пробит отвор

Температурен режим на работа

Температура на основата	Време за монтаж T_{gel}	Време на пълно втвърдяване T_{fix}
-10°C ... -5°C	1,5 ч	7ч
-4°C ... 0°C	50'	4 ч
1°C ... 5°C	25'	2 ч
6°C ... 10°C	15'	1 ч
11°C ... 20°C	7'	30'
21°C ... 30°C	4'	30'
31°C ... 40°C	3'	30'

Области на приложение

- Тежки анкерни закрепвания в бетон
 - стоманени греди към бетон
 - стоманени колони към бетон
 - тежки машини, бариери, парапети, козирки

Материал на основата

- Напукан и ненапукан бетон

Сертификати

- ETA - Европейски сертификат
ETA 12/0006 – Опция 1 за анкериране
ETA 11/0493 – Опция 1 за анкериране

Технически данни

HIT-HY 200-A	
Сертификати	ETA-12/0006, ETA-11/0493
Зелен сертификат	Да
Диаметри на анкериране (min-max)	8 мм - 30 мм
Почистване на отвора	При използване на анкерна шпилка HIT-Z, не е необходимо почистване. При използване на обикновена шпилка, е необходимо ръчно почистване с четка или почистване с компресор!



Информация за продукта

Обозначение	Включва	Съдържание	Опаковка	Арт.номер
HIT-HY 200-A 330/2	2 смесители	330 ml	1 бр	02022696
HIT-HY 200-A 500/2	2 смесители	500 ml	1 бр	02022697



За по-подробна техническа информация се свържете с нашите инженер-консультанти или посетете нашият сайт: www.hilti.bg

HIT-HY 200-A с анкерна шпилка HIT-Z

Сертифицирана система за анкериране без необходимост от почистване на отвора

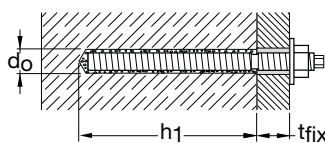
Технически данни

Препоръчително натоварване, F_{Rec} (kN): бетон C 20/25, $f_{ck,cube} = 25 \text{ N/mm}^2$



Диаметър	M8	M10	M12	M16	M20
Дълбочина на анкериране (мм)	70	90	110	145	180
Опън N_{Rec} (kN) Напукан бетон	10,0	14,6	19,8	29,9	41,4
Срязване V_{Rec} (kN) Напукан бетон	6,9	10,9	15,4	27,4	41,7
Опън N_{Rec} (kN) Ненапукан бетон	11,4	18,1	25,9	42,0	58,1
Срязване V_{Rec} (kN) Ненапукан бетон	6,9	10,9	15,4	27,4	41,7
Ø Диаметър на отвора d_0 (мм)	10	12	14	18	22
Минимална дебелина на основата h_{min} (мм)	130	150	170	245	280
Дълбочина на отвора (мм)	95	105	145	180	205
Момент на завиване T_{inst} (Nm)	10	25	40	80	150

HIT-HY 200-A с анкерна шпилка HIT-V



Технически данни

Препоръчително натоварване, F_{Rec} (kN): бетон $f_{ck,cube} = 25 \text{ N/mm}^2$

Диаметър	Дълбочина на анкериране	M8	M10	M12	M16	M20	M24	M27	M30
Опън N_{Rec} (kN) Ненапукан бетон	60 мм	8,6	9,3	-	-	-	-	-	-
	70 мм	8,6	11,7	11,7	-	-	-	-	-
Посочените данни се отнасят за стандартна дълбочина на анкериране	80 мм	8,6	13,8	14,3	14,3	-	-	-	-
	90 мм	8,6	13,8	17,1	17,1	17,1	-	-	-
	100 мм	8,6	13,8	20,0	20,0	20,0	20,0	-	-
	120 мм	8,6	13,8	20,0	26,3	26,3	26,3	26,3	26,3
	140 мм	8,6	13,8	20,0	33,2	33,2	33,2	33,2	33,2
	160 мм	8,6	13,8	20,0	37,6	40,6	40,6	40,6	40,6
	180 мм	-	13,8	20,0	37,6	48,4	48,4	48,4	48,4
	200 мм	-	13,8	20,0	37,6	56,7	56,7	56,7	56,7
	220 мм	-	-	20,0	37,6	58,6	65,4	65,4	65,4
	260 мм	-	-	-	37,6	58,6	84,0	84,0	84,0
	300 мм	-	-	-	37,6	58,6	84,3	104,1	104,1
	400 мм	-	-	-	-	58,6	84,3	109,5	133,8
	500 мм	-	-	-	-	-	-	109,5	133,8
	550 мм	-	-	-	-	-	-	-	133,8
	600 мм	-	-	-	-	-	-	-	133,8
	Срязване V_{Rec} (kN) Клас на якост 5.8 ненапукан бетон		5,1	8,6	12,0	22,3	34,9	50,3	65,7
Срязване V_{Rec} (kN) Клас на якост 8.8 ненапукан бетон		8,6	13,1	19,4	36,0	56,0	80,6	105,1	128,0
Ø Диаметър на отвора d_0 (мм)		10	12	14	18	22	28	30	35
Момент на завиване T_{inst} (Nm)		15	30	50	100	120	240	270	300

Показаните стойности отчитат носимоспособност на един анкер, без отчетени възможни влияния от: осово разстояние от друг анкер и разстояние от ръб на основата. За по-подробна техническа информация и симулация с нашите софтуери за изчисление, моля свържете се с нашите инженер-консултанти.

Инжекционна система HIT-HY 200-R

Изключително надеждна, високо-производителна, анкерна смола за насаждане на арматура



Предимства

- Химическа анкерна система, създадена специално за оптимизиране при насаждане на арматура
- Висока производителност, сертифицирана по ETA
- Оптимизирано време за втвърдяване, приложим за насаждане на арматури при високи околни температури

Температурен режим на работа

Температура на основата	Време за монтаж T_{gel}	Време на пълно втвърдяване T_{fix}
-10°C ... -5°C	3ч	20ч
-4°C ... 0°C	2ч	7ч
1°C ... 5°C	1ч	3ч
6°C ... 10°C	40'	2ч
11°C ... 20°C	15'	1ч
21°C ... 30°C	9'	1ч
31°C ... 40°C	6'	1ч

Области на приложение

- Приложения за насаждане на арматура
 - връзки стар/нов бетон
 - вертикални връзки на колони
 - връзки към стена
 - усилване на плочи, греди, колони

Материал на основата

- Бетон
- Европейско техническо одобрение
ETA 12/0083 сертификат

Технически данни

HIT-HY 200-R	
Сертификат	ETA-12/0083
Зелен сертификат	Да
Диаметри на насаждане (min-max)	8 - 32 мм
Почистване на отвора	Ръчно с четка или чрез компресор с въздух



Информация за продукта

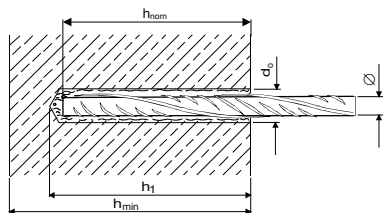
Обозначение	Включва	Съдържание	Опаковка	Арт. номер
HIT-HY 200-R 330/2	2 смесители	330 мл	1 бр	02022699
HIT-HY 200-R 500/2	2 смесители	500 мл	1 бр	02022790

НОВО



За по-подробна техническа информация се свържете с нашите инженер-консультанти или посетете нашият сайт: www.hilti.bg

HIT-HY 200-R с арматура



Технически данни

Препоръчително натоварване, F_{Rec} (kN): бетон $f_{ck,cube} = 25 \text{ N/mm}^2$

Ø арматура	Дълбочина на отвора	Ø 8	Ø 10	Ø 12	Ø 14	Ø 16	Ø 20	Ø 25	Ø 28	Ø 32
Опън N_{Rec} (kN) Ненапукан бетон	60 мм	8,6	10,8	-	-	-	-	-	-	-
	70 мм	10,1	12,6	14,1	-	-	-	-	-	-
	80 мм	11,5	14,4	17,2	17,2	17,2	-	-	-	-
Посочените данни се отнасят за стандартна дълбочина на анкериране	90 мм	12,9	16,2	19,4	20,5	20,5	20,5	-	-	-
	100 мм	14,3	18,0	21,5	24,0	24,0	24,0	24,0	-	-
	120 мм	14,3	21,5	25,9	30,2	31,6	31,6	31,6	31,6	-
	140 мм	14,3	21,9	30,2	35,2	39,8	39,8	39,8	39,8	39,8
	160 мм	14,3	21,9	31,6	40,2	46,0	48,7	48,7	48,7	48,7
	180 мм	-	21,9	31,6	43,4	51,7	58,1	58,1	58,1	58,1
	200 мм	-	21,9	31,6	43,4	56,6	68,0	68,0	68,0	68,0
	220 мм	-	-	31,6	43,4	56,6	78,8	78,5	78,5	78,5
	260 мм	-	-	-	43,4	56,6	88,3	100,8	100,8	100,8
	300 мм	-	-	-	-	56,6	88,3	125,0	125,0	125,0
	400 мм	-	-	-	-	-	88,3	137,8	173,0	192,4
	500 мм	-	-	-	-	-	-	137,8	173,0	192,4
	550 мм	-	-	-	-	-	-	-	173,0	225,5
600 мм	-	-	-	-	-	-	-	-	225,5	
Срязване V_{Rec} (kN) Ненапукан бетон		6,7	10,5	14,8	20,0	26,2	41,0	64,3	80,5	105,2
Ø Диаметър на отвора d_0 (мм)		12	14	16	18	20	25	32	35	40

Показаните стойности отчитат носимоспособност на един анкер, без отчетени възможни влияния от: осово разстояние от друг анкер и разстояние от ръб на основата. За по-подробна техническа информация и симулация с нашите софтуери за изчисление, моля свържете се с нашите инженер-консультанти.

Инжекционна система HIT-HY 70

Неограничена гъвкавост във всякакъв вид зидария

Приложения

Бързо и сигурно анкериране в:

- Куха тухла
- Плътна тухла
- Композитна основа
- Газобетон

Предимства

- Лесна и удобна работа
- Приложим за работа отвън и отвътре в сухи и мокри отвори
- Температурен диапазон от -5 до +40° C
- Закрепване без раздуване на смолата (без локално напрежение в тухлата)
- Висока огнеустойчивост
- Без мирис
- Съгласувана система от компоненти



Бетон



Различни дълбочини на анкериране



Плътна тухла



Куха тухла



Газобетон



Огнеустойчивост



Корозоустойчивост



Висока корозоустойчивост



DIBt



ETA сертификат



CE маркировка



Хилти софтуер за изчисляване на анкери


Поръчка

Обозначение	Съдържание	Смесители	Опаковка.	Арт. номер
HIT-HY 70/330	330 мл	2	1 бр	00383677

HIT-HY 70

Препоръчителен товар



Материал на основата	Дълбочина на анкериране	HIT-V/HAS				HIT-IC		
		M6	M8	M10	M12	M8	M10	M12
Диаметър на анкерната шпилка		8	10	12	14	14	18	18
 Газобетон DIN 4165/EN 771-4, $f_b \geq 2 \text{ N/mm}^2$	80	N_{Rec} (kN)	0,5	0,6	0,6	0,6	0,6	0,6
		V_{Rec} (kN)	0,1	0,1	0,2	0,2	0,4	0,4

HIT-HY 70

Препоръчителен товар



Материал на основата	Дълбочина на анкериране	HIT-V/HAS					HIT-IC				
		M6	M8	M10	M12	M12	M8	M10	M10	M12	
Диаметър на анкерната шпилка		12	16	16	18	22	16	18	22	22	
 Куха тухла EN 771-1, $f_b \geq 27 \text{ N/mm}^2$	50	N_{Rec} (kN)	0,65	0,65	0,65	0,65	0,65				
		V_{Rec} (kN)	1,3	1,3	1,3	1,3	1,3				
	80	N_{Rec} (kN)	1,0	1,0	1,0	1,0	1,0	1,0	1,0	1,0	1,0
		V_{Rec} (kN)	1,3	1,9	1,9	1,9	1,9	1,9	1,9	2,0	2,0
	100	N_{Rec} (kN)		1,0	1,0	1,0	1,0				
		V_{Rec} (kN)		1,9	1,9	1,9	2,0				
	130	N_{Rec} (kN)		2,0	2,0	2,0	2,0				
		V_{Rec} (kN)		1,9	1,9	1,9	2,0				
	160	N_{Rec} (kN)		2,0	2,0	2,0	2,0				
		V_{Rec} (kN)		1,9	1,9	1,9	2,0				

Инжекционна система HIT-MM PLUS

Универсална система за средни натоварване в различни основи



Приложения

- Широк кръг от приложения в различни типове основи
- Парапети, бариери, фасадни орнаменти, табели, външни климатични тела, осветителни тела и др.

Предимства

- Лесен и бърз монтаж
- Здрава опаковка
- Не съдържа стирол или други опасни материали
- Без мирис

Технически данни

Hilti HIT-MM PLUS	
Химически състав	Хибрид - метакрилит
Температура на основата	0 °C - 40 °C
Срок на годност (Тсклад.-23 °C Влажност 50%)	9 месеца
Брой смесители в 1 опаковка	1
Уред за монтаж	MD 2000, MD 2500- ръчни ED 3500-A -акумулаторни

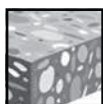


Поръчка

Обозначение	Съдържание	Опаковка.	Арт. номер
HIT-MM Plus 330	330 мл	1 бр	02031401
HIT-MM Plus 500	500 мл	1 бр	02031402



За по-подробна техническа информация се свържете с нашите инженер-консултанти или посетете нашият сайт: www.hilti.bg



HIT-ММ препоръчителни натоварвания, основа бетон



Диаметър	Анкерна шпилка HIT-V/HAS M8-M16				Анкерна шпилка HIS-N M8-M12			Армировка Ø 8-12		
	M8	M10	M12	M16	M8	M10	M12	Ø 8	Ø 10	Ø 12
Препоръчителен товар (kN)	5,0	7,0	10,0	12,0	7,0	10,0	12,0	5,0	7,0	10,0
Дълбочина на отвора (мм)	80	95	115	130	95	115	130	80	100	120
Диаметър на отвора (мм)	10	12	14	18	14	18	22	12	14	16

Всички стойности на носимоспособност са валидни при:

- Без отчетени възможни влияния от осово разстояние от друг анкер и разстояние от ръб на основата
- Температурен диапазон на основата по време на монтаж на анкера, от 0°C до 40°C
- Материал на основата: бетон, клас на якост по-голяма или равна на C20/25 (B25)



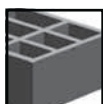
HIT-ММ препоръчителни натоварвания, основа плътна тухла



Диаметър	Анкерна шпилка HIT-V/HAS M8-M12		
	M8	M10	M12
Препоръчителен товар (kN)	0,9	1,5	1,5
Дълбочина на отвора (мм)	85	95	115
Диаметър на отвора (мм)	10	12	14

Всички стойности на носимоспособност са валидни при:

- Отвори пробити чрез ударно - пробивна техника
- Температурен диапазон на основата по време на монтаж на анкера, от 0°C до 40°C
- Основа: плътна тухла $f_b \geq 12 \text{ N/mm}^2$ (DIN 105/ EN 771-1)



HIT-ММ препоръчителни натоварвания, основа куха тухла



Диаметър	Анкерна шпилка HIT-V/HAS M8-M12		
	M8	M10	M12
Препоръчителен товар (kN)	0,8	0,8	0,8
Дълбочина на отвора (мм)	95	95	95
Диаметър на отвора (мм)	16	16	18

Всички стойности на носимоспособност са валидни при:

- Отвори пробити чрез ударно - пробивна техника
- Температурен диапазон на основата по време на монтаж на анкера, от 0°C до 40°C
- Основа: куха тухла $f_b \geq 12 \text{ N/mm}^2$ (DIN 105/ EN 771-1)

Уреди за монтаж на химически анкерни системи HDM



Поръчка

Обозначение	Опаковка	В комплекта	Арт. номер
Уред за монтаж HIT HDM 330	Пластмасов куфар	Уред, червена и черна касета, предпазни очила	02005633
Уред за монтаж HIT HDM 500	Пластмасов куфар	Уред, червена и черна касета, предпазни очила	02005635
Акум. уред за монтаж HIT HDE 500-A22	Пластмасов куфар	Уред, червена и черна касета, предпазни очила	02005637
Уред за монтаж HIT HDM 330 CR	Картонена кутия	Уред, червена касета 330 мл	02029096
Уред за монтаж HIT HDM 330 CB	Картонена кутия	Уред, черна касета 330 мл	02029097
Уред за монтаж HIT HDM 500 CR	Картонена кутия	Уред, червена касета 500 мл	02029099
Уред за монтаж HIT HDM 500 CB	Картонена кутия	Уред, черна касета 500 мл	02029270

HAS-TZ Анкерни шпилки и инструменти за монтаж



HVU-TZ фолийна опаковка



HAS-TZ / HAS-RTZ / HAS-HCR-TZ анкерни шпилки с край - шестостен, шайба и гайка



Dynamic set

състоящ се от специална шайба, конусна шайба, гайка и осигурителна гайка

Присъед. резба	Височина на монтаж (мм)	Опаковка	Обозначение	Арт. номер	Анк. шпилка, цинкувана 10	Обозначение	Арт. номер.	Анк. шпилка, неръжд. А4-80	Обозначение	Арт. номер	Обозначение	Арт. номер
M10	15	10	HVU-TZ M10	00311368	HAS-TZ M 10x75/15	00310018	HAS-RTZ M 10x75/15	00310019	Dynamic Set M10	00369201		
M10	30	10	HVU-TZ M10	00311368	HAS-TZ M 10x75/30	00308383	HAS-RTZ M 10x75/30	00308391	Dynamic Set M10	00369201		
M10	50	10	HVU-TZ M10	00311368	HAS-TZ M 10x75/50	00308384	HAS-RTZ M 10x75/50	00308392	Dynamic Set M10	00369201		
M12	25	10	HVU-TZ M12	00311369	HAS-TZ M 12x95/25	00308385	HAS-RTZ M 12x95/25	00308393	Dynamic Set M12	00369202		
M12	40	10	HVU-TZ M12	00311369	HAS-TZ M 12x95/40		HAS-RTZ M 12x95/40	00333769	Dynamic Set M12	00369202		
M12	50	10	HVU-TZ M12	00311369	HAS-TZ M 12x95/50	00308386	HAS-RTZ M 12x95/50	00308394	Dynamic Set M12	00369202		
M12	100	10	HVU-TZ M12	00311369	HAS-TZ M 12x95/100	00308387	HAS-RTZ M 12x95/100	00308395	Dynamic Set M12	00369202		
M16	30	10	HVU-TZ M16	00311370	HAS-TZ M 16x105/30	00308388	HAS-RTZ M 16x105/30	00308396	Dynamic Set M16	00369203		
M16	60	10	HVU-TZ M16	00311370	HAS-TZ M 16x105/60	00308389	HAS-RTZ M 16x105/60	00308397	Dynamic Set M16	00369203		
M16	100	10	HVU-TZ M16	00311370	HAS-TZ M 16x105/100	00308390	HAS-RTZ M 16x105/100	00308398	Dynamic Set M16	00369203		
M16	30	10	HVU-TZ M16	00311370	HAS-TZ M 16x125/30	00332519	HAS-RTZ M 16x125/30	00332522	Dynamic Set M16	00369203		
M16	60	10	HVU-TZ M16	00311370	HAS-TZ M 16x125/60	00332520	HAS-RTZ M 16x125/60	00332523	Dynamic Set M16	00369203		
M16	100	10	HVU-TZ M16	00311370	HAS-TZ M 16x125/100	00332521	HAS-RTZ M 16x125/100	00332524	Dynamic Set M16	00369203		
M20	40	10	HVU-TZ M20	00335942	HAS-TZ M 20x170/40	00335943	HAS-RTZ M 20x170/40	00335944	Dynamic Set M20	00369204		

Инструменти за монтаж HVZ

Обозначение	За монтаж на HAS-(R) TZ	Машина за монтаж				Арт. номер	
		TE 6 TE 7	TE 16 TE 30	TE 40	TE 50 TE 60		
TE-C HEX M10	M10	●	●	●		00311415	■ с TE-C-WZA патронник
TE-C HEX M12	M12	●	●	●		00311416	■ с TE-FY-BY адаптер
TE-C HEX M16	M16	●	●	●	●	00311417	■ да се използва лек удар при монтаж на HAS (-R)
TE-Y HEX M20	M20				● ●	00336420	



Анкерни шпилки HIT-Z



Поръчка

Обозначение	Резба	Диаметър анкерна шпилка	Дължина анкерна шпилка	Диаметър отвор	Опаковка	Арт. номер
HIT-Z M8x80	M8	8 mm	80 mm	10 mm	40 бр.	002018364
HIT-Z M8x100	M8	8 mm	100 mm	10 mm	40 бр.	002018365
HIT-Z M8x120	M8	8 mm	120 mm	10 mm	40 бр.	002018366
HIT-Z M10x95	M10	10 mm	95 mm	12 mm	40 бр.	002018367
HIT-Z M10x115	M10	10 mm	115 mm	12 mm	40 бр.	002018368
HIT-Z M10x135	M10	10 mm	135 mm	12 mm	40 бр.	002018369
HIT-Z M10x160	M10	10 mm	160 mm	12 mm	40 бр.	002018410
HIT-Z M12x105	M12	12 mm	105 mm	14 mm	20 бр.	002018411
HIT-Z M12x140	M12	12 mm	140 mm	14 mm	20 бр.	002018412
HIT-Z M12x155	M12	12 mm	155 mm	14 mm	20 бр.	002018413
HIT-Z M12x196	M12	12 mm	196 mm	14 mm	20 бр.	002018415
HIT-Z M16x155	M16	16 mm	155 mm	18 mm	12 бр.	002018416
HIT-Z M16x175	M16	16 mm	175 mm	18 mm	12 бр.	002018417
HIT-Z M16x205	M16	16 mm	205 mm	18 mm	12 бр.	002018418
HIT-Z M16x240	M16	16 mm	240 mm	18 mm	12 бр.	002018419
HIT-Z M20x215	M20	20 mm	215 mm	22 mm	6 бр.	002018420
HIT-Z M20x250	M20	20 mm	250 mm	22 mm	6 бр.	002018421

Анкерни шпилки HIT-Z-R



Поръчка

Обозначение	Резба	Диаметър анкерна шпилка	Дължина анкерна шпилка	Диаметър отвор	Опаковка	Арт. номер
HIT-Z-R M8x80	M8	8 mm	80 mm	10 mm	40 бр.	002018422
HIT-Z-R M8x100	M8	8 mm	100 mm	10 mm	40 бр.	002018423
HIT-Z-R M8x120	M8	8 mm	120 mm	10 mm	40 бр.	002018424
HIT-Z-R M10x95	M10	10 mm	95 mm	12 mm	40 бр.	002018425
HIT-Z-R M10x115	M10	10 mm	115 mm	12 mm	40 бр.	002018426
HIT-Z-R M10x135	M10	10 mm	135 mm	12 mm	40 бр.	002018427
HIT-Z-R M10x160	M10	10 mm	160 mm	12 mm	40 бр.	002018428
HIT-Z-R M12x105	M12	12 mm	105 mm	14 mm	20 бр.	002018429
HIT-Z-R M12x140	M12	12 mm	140 mm	14 mm	20 бр.	002018430
HIT-Z-R M12x155	M12	12 mm	155 mm	14 mm	20 бр.	002018431
HIT-Z-R M12x196	M12	12 mm	196 mm	14 mm	20 бр.	002018433
HIT-Z-R M16x155	M16	16 mm	155 mm	18 mm	12 бр.	002018434
HIT-Z-R M16x175	M16	16 mm	175 mm	18 mm	12 бр.	002018435
HIT-Z-R M16x205	M16	16 mm	205 mm	18 mm	12 бр.	002018436
HIT-Z-R M16x240	M16	16 mm	240 mm	18 mm	12 бр.	002018437
HIT-Z-R M20x215	M20	20 mm	215 mm	22 mm	6 бр.	002018438
HIT-Z-R M20x250	M20	20 mm	250 mm	22 mm	6 бр.	002018439

Анкерни шпилки

HIS-N втулки с вътрешна резба



A4
316

Резба	Височина на монтажа hs (мм)	Дължина l (мм)	Опаковка	Поцинкована стомана (5 μ)		Поцинкована стомана A4 SS316 (1.4401)	
				Обозначение	Арт. номер	Обозначение	Арт. номер
M 8	8-20	90	10	HIS-N M 8 x 90	00258015	HIS-RN M 8 x 90	00258024
M10	10-25	110	10	HIS-N M10 x 110	00258016	HIS-RN M10 x 110	00258025
M12	12-30	125	5	HIS-N M12 x 125	00258017	HIS-RN M12 x 125	00258026
M16	16-40	170	5	HIS-N M16 x 170	00258018	HIS-RN M16 x 170	00258027
				HIS-N H20 x 205	00258019	HIS-RN M20 x 205	00258028

HAS-E Анкерни шпилки комплект с гайка и шайба



A4
316

Резба	Височина на монтажа (мм)	Дълбочина на монтажа (мм)	Опаковка	Обща дължина (мм)	Сила на затягане Tinst.(Nm)	Галванично поцинкована 5 μ (5.8 / ISO 898 T1)		Неръждаема стомана A4-70 (материал 1.4401)	
						Обозначение	Арт. номер	Обозначение	Арт. номер
M8	14	80	20	110	15	HAS-E M8 80/14	00332219	HAS-E-R M8 80/14	00333119
M8	15	80	10	150	15	HAS-E M8 80/54	00333099	HAS-E-R M8 80/54	00333120
M8	114	80	10	240	15	-	-	HAS-E-R M10 80/114	00333121
M10	21	90	20	130	30	HAS-E M10 90/21	00332220	HAS-E-R M10 90/21	00333122
M10	61	90	10	170	30	HAS-E M10 90/61	00333100	HAS-E-R M10 90/61	00333123
M10	81	90	10	190	30	HAS-E M10 90/81	00333101	HAS-E-R M10 90/81	00333124
M10	88	90	10	220	30	-	-	HAS-E-R M10 90/88	00333125
M12	28	110	20	160	50	HAS-E M12 110/28	00332221	HAS-E-R M12 110/28	00333126
M12	88	110	10	220	50	HAS-E M12 110/88	00333102	HAS-E-R M12 110/88	00333127
M12	128	110	10	260	50	HAS-E M12 110/128	00333103	HAS-E-R M12 110/128	00333128
M12	168	110	10	300	50	HAS-E M12 110/168	00333104	HAS-E-R M12 110/168	00333129
M16	20	125	10	170	100	HAS-E M16 125/20	00333105	HAS-E-R M16 125/20	00333130
M16	38	125	20	190	100	HAS-E M16 125/38	00332222	HAS-E-R M16 125/38	00333131
M16	108	125	10	260	100	HAS-E M16 125/108	00333106	HAS-E-R M16 125/108	00333132
M16	148	125	10	300	100	HAS-E M16 125/148	00333107	HAS-E-R M16 125/148	00333133
M16	198	125	10	350	100	HAS-E M16 125/198	00333108	HAS-E-R M16 125/198	00333134
M16	348	125	10	500	100	HAS-E M16 80/348	00333109	-	-
M20	48	170	10	240	160	HAS-E M20 170/48	00332223	HAS-E-R M20 170/48	00333135
M20	68	170	10	260	160	HAS-E M20 170/68	00333110	-	-
M20	108	170	10	300	160	HAS-E M20 170/108	00333111	HAS-E-R M20 170/108	00333136
M20	158	170	10	350	160	HAS-E M20 170/158	00333112	-	-
M20	208	170	10	400	160	HAS-E M20 170/208	00333113	-	-
M24	54	210	10	290	240	HAS-E M24 210/54	00332224	HAS-E-R M24 210/54	00333137
M27	60	240	4	340	270	HAS-E M27 240/60 *	00333114	HAS-E-R M27 240/60 *	00333138
M30	70	270	4	380	300	HAS-E M30 270/70 *	00333115	HAS-E-R M30 270/70 *	00333139
M33	80	300	4	420	1200	HAS-E M33 300/80 *	00333116	HAS-E-R M33 300/80 *	00333140
M36	90	330	4	460	1500	HAS-E M36 330/90 *	00333117	HAS-E-R M36 330/90 *	00333141
M39	100	360	4	500	1800	HAS-E M39 360/100 *	00333118	HAS-E-R M39 360/100 *	00333142

*(Grade 8.8 / ISO 898 T1)

HAS Анкерни шпилки

Резба	Височина на монтажа (мм)	Дълбочина на монтажа (мм)	Опаковка	Обща дължина (мм)	Сила на затягане Tinst.(Nm)	Обозначение	Арт. номер
M8	14	80	20	110	15	HAS M8 80/14	00066001
M10	21	90	10	130	30	HAS M10 90/21	00066002
M12	28	110	10	160	50	HAS M12 110/28	00066003
M16	38	125	5	190	100	HAS M16 125/38	00066004

Инструменти за монтаж на HAS-E

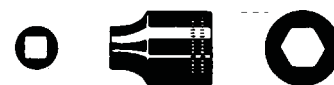
(анкерни шпилки с конична глава)



Поръчка

За HAS-E с конус	Обозначение	TE 7-C	TE 30	TE 50	TE 70	Арт. номер
M8	TE-C-E M 8	●	●			00369223
M10	TE-C-E M10	●	●			00369224
M12	TE-C-E M12	●	●			00369225
M16	TE-C-E M16	●	●			00369226
M16	TE-Y-E M16			●	●	00369227
M20	TE-Y-E M20			●	●	00369228
M24	TE-Y-E M24			●	●	00369229

Накрайник шестостен



Поръчка

С TE адаптер	За анкер	Обозначение	Арт. номер
TE-C HIS 1/2"	HIS-N M8	13мм накрайник 1/2"	00060186
TE-C HIS 1/2"	HIS-N M10	17мм накрайник 1/2"	00060187
TE-C HIS 1/2"	HIS-N M12	19мм накрайник 1/2"	00060188
TE-FY HIS 3/4"	HIS-N M12	19мм накрайник 3/4"	00045898
TE-FY HIS 3/4"	HIS-N M16	24мм накрайник 3/4"	00060190
TE-FY HIS 3/4"	HIS-N M20	30мм накрайник 3/4"	00060191

TE-адаптер



Поръчка

HIS(R) анкер	Машина	TE 7-C	TE 30	TE 50	TE 70	Арт. номер
M8 to M16	TE-C-HIS 1/2"	●	●			00032220
M12 to M20	TE-FY-HIS 3/4"			●	●	00032221

Инструменти за монтаж на HIS-N, HIS-RN



Поръчка

За HIS (R) анкер	Диаметър гайка (мм)	Обозначение	Арт. номер
M8	13	HIS-S M8	00045964
M10	17	HIS-S M 10	00045965
M12	19	HIS-S M 12	00045966
M16	24	HIS-S M 16	00045967
M20	30	HIS-S M 20	00045968



За по-подробна техническа информация се свържете с нашите инженер-консультанти или посетете нашият сайт: www.hilti.bg

Инжекционна система HFX

Стандартна система за леки закрепвания. Приложим за всички видове силиконови уреди за монтаж.

Приложения

- Широк кръг на приложение в различни типове основи (плътна тухла, куха тухла, бетон) при средни и леки натоварвания и без необходимост от сертификат.
- За закрепване на: огради и парапети, врати, решетки за прозорци, стенни шкафове, обзавеждане на бани.

Предимства

- Бързо втвърдяване.
- Опаковка приложима за всички видове силиконови пистолети
- Не съдържа стирол или други опасни материали.
- Възможност за ползване на една опаковка няколко пъти, чрез замяна на смесителя.



Технически данни

Химически състав	Hybrid Urethane Methacrylate-adhesive
Температура на основата	+0 °C - +40 °C
Срок на годност	9 месеца
Съдържание (1 опаковка)	275 мл
Тип смесител	HFX-M
Брой смесители (1 опаковка)	2
Уред за монтаж	Всеки стандартен уред за силикон



8

Поръчка

Обозначение	Съдържание	Опаковка.	Арт. номер
HFX/275	275 мл	1 бр	00284261



За по-подробна техническа информация се свържете с нашите инженер-консультанти или посетете нашият сайт: www.hilti.bg

Анкери

HDA

Подходящ при динамични натоварвания, сеизмика

Приложения

- Анкер с подрязване на бетона в зоната на разпъване на сегмента
- Анкер за отговорни и тежки натоварвания, покриващ абсолютно всички изисквания, приложим в промишлеността за закрепване на тежки съоръжения, АЕЦ и т.н.
- Висока носимоспособност на срязване
- Възможен демонтаж

Предимства

- Тежки натоварвания
- Зона опън
- Динамични натоварвания
- Лесен монтаж
- Малки ръбови и осови натоварвания



Материал

- Галванично поцинкована стомана 5μ



Бетон



Зона опън



Малки осови и ръбови разстояния



Корозоустойчивост



Огнеустойчивост



Хилти софтуер за изчисляване на анкерите



Умора



Сертификат за АЕЦ



Сеизмика



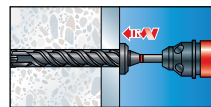
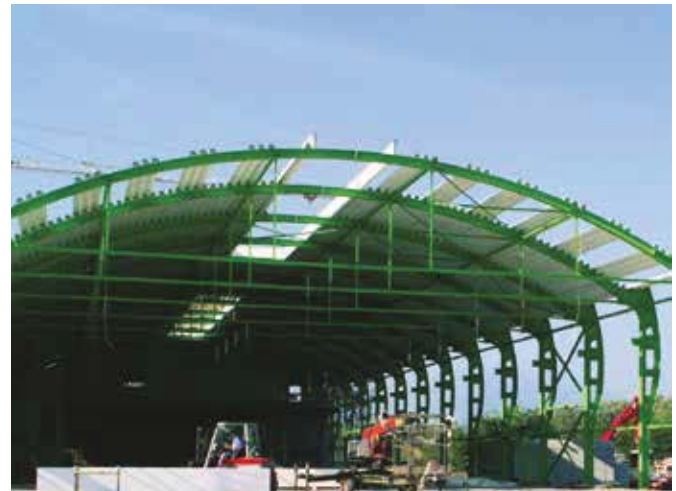
Удар



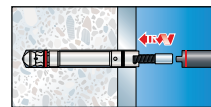
ЕТА сертификат



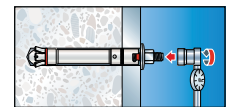
СЕ маркировка



1) Пробийте отвор и почистете от прах чрез помпа.



2) Използвайте инструмента за монтаж в комбинация с ударно пробивна машина. Монтирайте анкера до маркировката.



3) Затегнете с динамометричен ключ с необходимият момент на завъртане.

Оптимална устойчивост при корозия за всяко закрепване

За прохода монтаж: HDA-T/ За предварителен монтаж: HDA-P

HDA-T / HDA-P

- Клас стомана 8.8. поцинкована 5μ
- Диаметри M10 – M20



HDA-TR / HDA-PR

- Клас стомана A4-80
- Диаметри M10 – M16



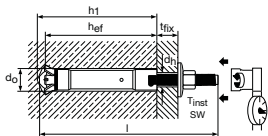
Технически данни

Препоръчителни натоварвания, R_{Rec} (kN): якост на бетона $F_{ck, cube} = 25 \text{ N/mm}^2$

Диаметър/Тип	HDA-P			HDA-T		
	M10	M12	M16	M10	M12	M16
Опън N_{Rec} (kN) Ненапукан бетон	21,9	31,9	60,0	21,9	31,9	60,0
Срязване V_{Rec} (kN) Ненапукан бетон	12,6	17,1	35,4	30,9	38,1	66,6
Опън N_{Rec} (kN) Ненапукан бетон	11,9	16,7	35,7	11,9	16,7	35,7
Taglio V_{Rec} (kN) Ненапукан бетон	12,6	17,1	35,4	30,9	38,1	66,6
Ø отвор, d_o (мм)	20	22	30	20	22	30
Дълбочина отвор h_1 (мм)	107	135	203	107	135	203
Ø отвор планка $d_{n,}$ (мм)	12	14	18	21	23	32
Номер ключ SW (мм)	17	19	24	17	19	24
Максимален въртящ момент T_{inst} (Nm)	50	80	120	50	80	120
Минимално осово разстояние s_{min} (мм)	100	125	190	100	125	190
Минимално разстояние от ръба c_{min} (мм)	80	100	150	80	100	150

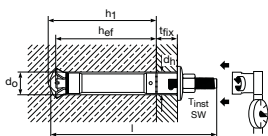


За по-подробна техническа информация се свържете с нашите инженер-консултанти или посетете нашият сайт: www.hilti.bg



HDA-P Анкер за предварителен монтаж
Поръчка

Дължина, l	Височина на закрепване, t _{fix}	Специално свердрло	Инструмент за монтаж	Обозначение	Опаковка	Арт. номер
150 мм	20 мм	TE-C HDA-B20x100	TE-C HDA-ST20-M10	HDA-P 20-M10x100/20*	12 бр	00331544
190 мм	30 мм	TE-C HDA-B22x125	TE-C HDA-ST22-M12	HDA-P 22-M12x125/30*	8 бр	00331546
210 мм	50 мм	TE-C HDA-B22x125	TE-C HDA-ST22-M12	HDA-P 22-M12x125/50*	8 бр	00331547
275 мм	40 мм	TE-C HDA-B30x190	TE-C HDA-ST30-M16	HDA-P 30-M16x190/40*	4 бр	00331550
295 мм	60 мм	TE-C HDA-B30x190	TE-C HDA-ST30-M16	HDA-P 30-M16x190/60*	4 бр	00331551
275 мм	50 мм	TE-C HDA-B37x250	TE-C HDA-ST37-M20	HDA-P 37-M20x250/50*	4 бр	00339265
295 мм	100 мм	TE-C HDA-B37x250	TE-C HDA-ST37-M20	HDA-P 37-M20x250/100*	4 бр	00339266



HDA-T Анкер за проходен монтаж
Поръчка

Дължина, l	Височина на закрепване, t _{fix}	Специално свердрло	Инструмент за монтаж	Обозначение	Опаковка	Арт. номер
150 мм	20 мм	TE-C HDA-B20x120	TE-C HDA-ST20-M10	HDA-T 20-M10x100/20*	12 бр	00331545
190 мм	30 мм	TE-C HDA-B22x155	TE-C HDA-ST22-M12	HDA-T 22-M12x125/30*	8 бр	00331548
210 мм	50 мм	TE-C HDA-B22x175	TE-C HDA-ST22-M12	HDA-T 22-M12x125/50*	8 бр	00331549
275 мм	40 мм	TE-Y HDA-B30x230	TE-Y HDA-ST30-M16	HDA-T 30-M16x190/40*	4 бр	00331552
295 мм	60 мм	TE-Y HDA-B30x250	TE-Y HDA-ST30-M16	HDA-T 30-M16x190/60*	4 бр	00331553
295 мм	50 мм	TE-Y HDA-B37x300	TE-Y HDA-ST37-M20	HDA-T 37-M20x250/50*	4 бр	00339267
295 мм	100 мм	TE-Y HDA-B37x300	TE-Y HDA-ST37-M20	HDA-T 37-M20x250/100*	4 бр	00339268



HDA-PR, HDA-TR Анкери от неръждаема стомана A4, материал 1.4401



Подробна информация при запитване!

Необходими инструменти



8

HDA-T		Специални свердрла		Инструменти за монтаж		
Размер	Обозначение	Опаковка	Арт. номер	Обозначение	Опаковка	Арт. номер
HDA-T 20-M10x100/20	TE-Y-HDA-B 20x120*	1 бр	00237450	TE-Y-HDA-ST 20-M10	1 бр	00287133
HDA-T 22-M12x125/30	TE-Y-HDA-B 22x155*	1 бр	00237452	TE-Y-HDA-ST 22-M12	1 бр	00287134
HDA-T 22-M12x125/50	TE-Y-HDA-B 22x175	1 бр	00237453	TE-Y-HDA-ST 22-M12	1 бр	00287134
HDA-T 30-M16x190/40	TE-Y-HDA-B 30x230*	1 бр	00332098	TE-Y-HDA-ST 30-M16	1 бр	00331846
HDA-T 30-M16x190/60	TE-Y-HDA-B 30x250*	1 бр	00332099	TE-Y-HDA-ST 30-M16	1 бр	00331846

HDA-P		Специални свердрла		Инструменти за монтаж		
Размер	Обозначение	Опаковка	Арт. номер	Обозначение	Опаковка	Арт. номер
HDA-P 20-M10x100/20	TE-Y-HDA-B 20x100*	1 бр	00237449	TE-Y-HDA-ST 20-M10	1 бр	00287133
HDA-P 22-M12x125/30	TE-Y-HDA-B 22x125*	1 бр	00237451	TE-Y-HDA-ST 22-M12	1 бр	00287134
HDA-P 22-M12x125/50	TE-Y-HDA-B 22x125*	1 бр	00237451	TE-Y-HDA-ST 22-M12	1 бр	00287134
HDA-P 30-M16x190/40	TE-Y-HDA-B 30x190*	1 бр	00332097	TE-Y-HDA-ST 30-M16	1 бр	00331846
HDA-P 30-M16x190/60	TE-Y-HDA-B 30x190*	1 бр	00332097	TE-Y-HDA-ST 30-M16	1 бр	00331846

Инструменти за демонтаж

Обозначение	Опаковка	Арт. номер
TE-C-HDA-RT 20 M10	1 бр	00333433
TE-C-HDA-RT 20 M12	1 бр	00333434
TE-C-HDA-RT 20 M16	1 бр	00333435



Анкер за тежки натоварвания HSL-3

Най-надеждният сегментен анкер

Приложения

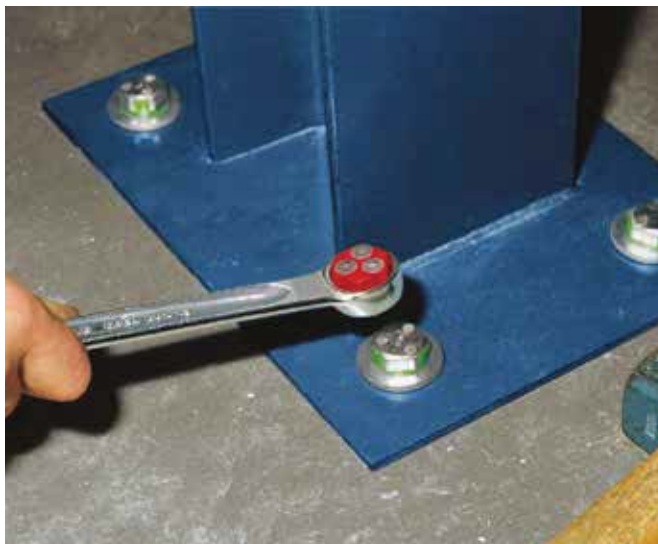
- Анкер за тежки натоварвания, за закрепвания на колони, тежки машини и съоръжения
- Динамични натоварвания и вибрации
- Зони със сеизмична активност

Материал

- Стомана клас 8.8, галванично поцинкована с дебелина 5 μ

Материал на основата

- Зона опън и зона натиск в бетон
- Твърд природен камък



Бетон



Зона
опън



Огне-
устойчивост



Удар



Умора



ETA
Сертификат



CE
маркировка



Хилти софтуер
за
изчисляване
на анкерите

Технически данни

Якост на бетона C20/25, $f_{ck,cube} = 25 \text{ N/mm}^2$

Misura tassello	M8	M10	M12	M16	M20	M24
Опън N_{Rec} (kN) Ненапукан бетон HSLG-R	7,5	10,9	13,8	22,2	34,1	-
Срязване V_{Rec} (kN) Ненапукан бетон HSLG-R	10,6	16,7	24,4	45,4	70,8	-
Опън N_{Rec} (kN) Ненапукан бетон HSL-3, SK, 3B	11,2	14,1	17,2	24,0	33,5	44,1
Срязване V_{Rec} (kN) Ненапукан бетон HSL-3, SK, 3B	17,8	28,1	34,3	48,0	67,1	88,2
Опън N_{Rec} (kN) Напукан бетон HSL-3, SK, 3B	4,8	7,6	12,3	17,1	24,0	31,5
Срязване V_{Rec} (kN) Напукан бетон HSL-3, SK, 3B	14,3	19,9	24,5	34,3	47,9	63,0
Ø отвор, d_o (mm)	12	15	18	24	28	32
Дълбочина отвор h_i (mm)	80	90	105	125	155	180
Ø Отвор планка d_h (mm)	14	17	20	26	31	35
Номер ключ SW (mm)	13	17	19	24	30	36
Максимален въртящ момент T_{inst} (Nm) HSLG-R	25	40	80	120	200	-
Максимален въртящ момент T_{inst} (Nm) HSL-3B	-	-	Контролирано затягане			
Максимален въртящ момент T_{inst} (Nm) HSL-3	25	50	80	120	200	250
Максимален въртящ момент T_{inst} (Nm) HSL-3G	20	35	60	80	160	-
Минимално осово разстояние s_{min} (mm)	60	70	80	100	125	150
Минимално разстояние от ръба c_{min} (mm)	60	70	80	100	150	150



За по-подробна техническа информация се свържете с нашите инженер-консультанти или посетете нашият сайт: www.hilti.bg

HSL-3 Анкер за тежки натоварвания

Диаметър на отвора d _o (мм)	Анкер дължина l (мм)	Дълбочина на отвора h _i (мм)	Макс. дебелина на закрепване t _{cr} (мм)	Размер ключ SW (мм)	Опаковка (бр.)	Наименование	Арт. номер
12	98	80	20	13	40	HSL-3 M 8/20	00371775
12	118	80	40	13	40	HSL-3 M 8/40	00371776
15	110	90	20	17	20	HSL-3 M 10/20	00371778
15	130	90	40	17	20	HSL-3 M 10/40	00371779
18	131	105	25	19	20	HSL-3 M 12/25	00371781
18	156	105	50	19	10	HSL-3 M 12/50	00371782
24	153	125	25	24	10	HSL-3 M 16/25	00371784
24	178	125	50	24	10	HSL-3 M 16/50	00371785
28	183	155	30	30	6	HSL-3 M 20/30	00371787
28	213	155	60	30	6	HSL-3 M 20/60	00371788
32	205	180	30	36	4	HSL-3 M 24/30	00371790
32	235	180	60	36	4	HSL-3 M 24/60	00371791



HSL-3-G Анкер за тежки натоварвания вариант шпилка

12	102	80	20	13	40	HSL-3-G M 8/20	00371793
12	122	80	40	13	40	HSL-3-G M 8/40	00371794
12	182	80	100	13	20	HSL-3-G M 8/100	00371829
15	115	90	20	17	20	HSL-3-G M 10/ 20	00371796
15	135	90	40	17	20	HSL-3-G M 10/ 40	00371797
15	195	90	100	17	20	HSL-3-G M 10/100	00371830
18	139	105	25	19	20	HSL-3-G M 12/ 25	00371799
18	164	105	50	19	10	HSL-3-G M 12/ 50	00371800
18	214	105	100	19	10	HSL-3-G M 12/100	00371831
24	163	125	25	24	10	HSL-3-G M 16/ 25	00371802
24	188	125	50	24	10	HSL-3-G M 16/ 50	00371803
24	238	125	100	24	10	HSL-3-G M 16/100	00371832
28	190	155	30	30	6	HSL-3-G M 20/ 30	00371805
28	220	155	60	30	6	HSL-3-G M 20/ 60	00371806
28	260	155	100	30	6	HSL-3-G M 20/100	00371833



HSL-3-B Анкер за тежки натоварвания вариант контролна гайка

18	137	105	25	24	20	HSL-3-B M 12/25	00371808
18	162	105	50	24	10	HSL-3-B M 12/50	00371809
24	159	125	25	30	10	HSL-3-B M 16/25	00371811
24	184	125	50	30	10	HSL-3-B M 16/50	00371812
28	189	155	30	36	6	HSL-3-B M 20/30	00371814
28	219	155	60	36	6	HSL-3-B M 20/60	00371815



HST Сегментен анкер

Висока сигурност, широка гама на приложения. сертифициран за зона опън.



Варианти в зависимост от тип материал:

- **HST** – галванично цинкуван (min. 5 μ)
- **HSTR** – A4 неръждаема стомана (DIN 1.4401 / AISI 316)
- **HSTHCR** – високо корозо-устойчив (DIN 1.4529)

Приложения:

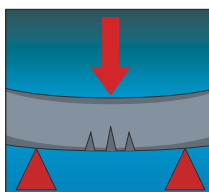
- **Материал на основата:** Бетон – зона опън/зона натиск, твърд природен камък.
- Захващане на различни видове конструктивни елементи от метални конструкции, П-рамки за закрепване на инсталации и др.
- **SHST-HCR вариант:** високо корозо-устойчив вариант за приложение в агресивни среди – елементи от пътна инфраструктура, тунели, укрепвания в басейни (с висока хлорираност на средата) и др.

Сертификати:

- **Европейски технически сертификат (ETA)** – за зона натиск и за зона опън (цинкуван M 8–M 24, неръжд. M 8–M 24) – валиден във всички страни от ЕС (CE-маркировка)
- **Немски сертификат (DIBt)** – за HST.(1.4529 ,HCR), диаметри M8–M16
- **Пожаро-устойчивост** – Може да бъде прилаган там където е необходима пожаро-устойчивост (сертификат IBM Germany –за всички размери и типове на HST)
- **Сертификат Удар** – Switzerland – BZS за предпазни огради, мантинели и др.
- **Приложение в спринклерни системи** – сертификати VDS и FM

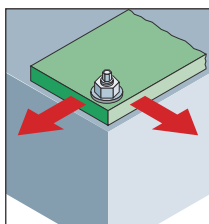


Сертифициран за зона опън



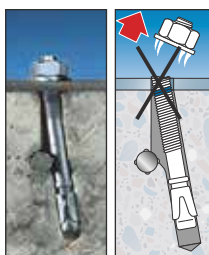
HST сегментен анкер е сертифициран за зона опън съгласно европейските норми за проектиране.

Осеви и ръбови отстояния

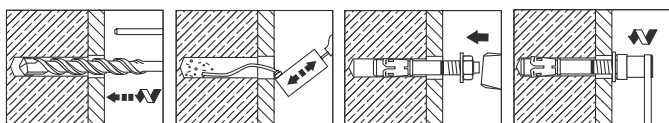


Сравнително малките ръбови и осеви отстояния правят HST-сегментен анкер удобен при проектиране на анкерни групи в ограничени сечения от бетон.

Студено формован



Използваната технология на производство (студено формоване) не нарушава силовите линии на метала и по този начин използваният анкер запазва своята еластичност и предотвратява възможността от скъсване при монтаж.



Бетон



Зона
опън



Огне-
устойчивост



Удар



Корозо-
устойчивост



Висока
корозо-
устойчивост



ETA
Сертификат



CE
маркировка



Хилти софтуер
за
изчисляване
на анкерите



За по-подробна техническа информация се свържете с нашите инженер-консультанти или посетете нашият сайт: www.hilti.bg

Технически данни

Якост на бетона C20/25, $f_{ck,cube} = 25 \text{ N/mm}^2$

Диаметър/Тип	HST						HST-R						HST-HCR			
	M8	M10	M12	M16	M20	M24	M8	M10	M12	M16	M20	M24	M8	M10	M12	M16
Опън N_{Rec} (kN) Зона натиск	3,6	7,6	9,5	16,7	23,8	28,6	4,3	7,6	9,5	16,7	23,8	28,6	4,3	7,6	9,5	16,7
Срязване V_{Rec} (kN) Зона натиск	8,0	13,4	20,0	31,4	48,0	44,8	7,4	11,4	17,1	27,5	29,8	39,7	7,4	11,4	17,1	31,4
Опън N_{Rec} (kN) Зона опън	2,0	4,3	5,7	9,5	14,3	19,0	2,4	4,3	5,7	11,9	14,3	19,0	2,4	4,3	5,7	11,9
Срязване V_{Rec} (kN) Зона опън	8,0	13,4	20,0	31,4	48,0	44,8	7,4	11,4	17,1	25,5	29,8	39,7	7,4	11,4	17,1	25,5
Ø диаметър отвор, d_0 (мм)	8	10	12	16	20	24	8	10	12	16	20	24	8	10	12	16
Дълбочина на анкериране h_1 (мм)	65	80	95	115	140	170	65	80	95	115	140	170	65	80	95	115
Номер ключ SW (мм)	13	17	19	24	30	36	13	17	19	24	30	36	13	17	19	24
Макс. въртящ момент T_{inst} (Nm)	20	45	60	110	240	300	20	40	60	110	240	300	20	40	60	110
Мин. дебелина на основата h_{min} (мм)	100	120	140	160	200	250	100	120	140	160	200	250	100	120	140	160
Мин. осово разстояние s_{min} (мм)	60	55	60	70	100	125	60	55	60	70	100	125	60	55	60	70
Мин. разстояние от ръб c_{min} (мм)	50	55	55	85	140	170	60	50	55	70	140	150	60	50	55	70

HST



Диаметър отвор, (d ₀) мм	Анкер дължина, (l) мм	Макс. дебелина на закрепване, (t _{ix}) мм	Опаковка (бр)	Обозначение	Арт. номер галв. поцинк. (5 μ)
8	75	10	100	HST M8x95/10	00371581
8	95	30	80	HST M8x95/30	00295378
8	115	50	50	HST M8x115/50	00371583
10	90	10	50	HST M10x90/10	00371584
10	110	30	40	HST M10x110/30	00295367
10	130	50	25	HST M10x130/50	00371586
12	115	20	25	HST M12x115/20	00371587
12	145	50	25	HST M12x145/50	00371588
12	185	90	25	HST M12x185/90	00371589
12	215	120	25	HST M12x215/120	00371590
12	235	140	25	HST M12x235/140	00371591
12	255	160	25	HST M12x255/160	00371592
16	140	25	12	HST M16x140/25	00371593
16	165	50	12	HST M16x165/50	00371594
16	215	100	12	HST M16x215/100	00371595
16	255	140	12	HST M16x255/140	00371596
16	295	180	12	HST M16x295/180	00371597
20	170	30	5	HST M20x170/30	00371598
20	200	60	5	HST M20x200/60	00371599
20	260	130	5	HST M20x260/130	00371600
24	200	30	5	HST M24x200/30	00371601
24	230	60	5	HST M24x230/60	00371602



Стандартен сегментен анкер HSA

Анкер за средни и леки натоварвания в зона-ненепукан бетон с ETA (Европейско техническо одобрение)



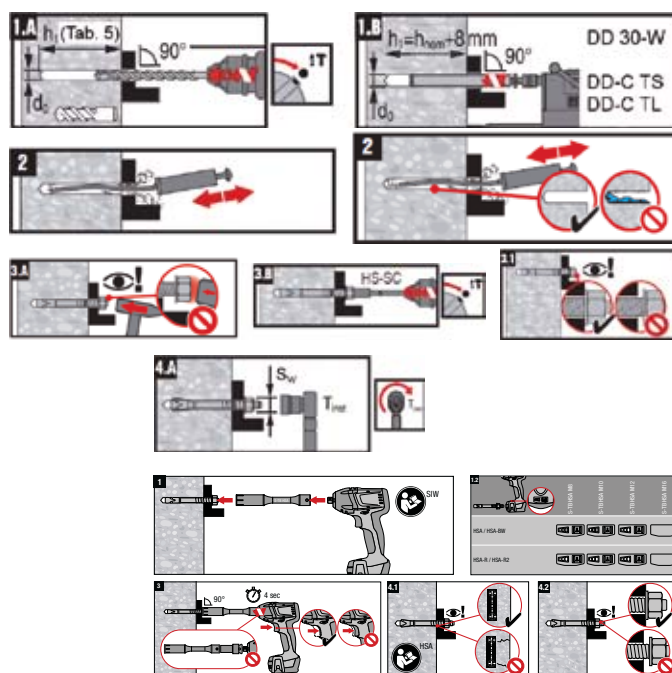
Предимства

- Сертифицирана по ETA система за монтаж: SIW 14A/SIW 22 A в комбинация със специален уред за монтаж, гарантиращ необходимото разтваряне на сегментния анкер в бетона и сигурността на закрепване. Надеждност, сигурност, удобство.
- Европейско техническо одобрение ETA, дори при малки осови и ръбови отстояния.
- Най-високите носимоспособности на опън/срязване, одобрени от ETA
- Три различни дълбочини на монтаж, одобрени по ETA, даващи максимална гъвкавост на приложение
- Широка гама от размери и дължини, тип на анкера
- Проходен монтаж, при вече позиционирана планка.
- Поцинкована шайба по стандарт (DIN 9021)
- Варианти с поцинкована стомана, неръждаема стомана A2, стомана клас A4, в зависимост класа на корозоустойчивост. Допълнителна информация при запитване!

Области на приложение

- Монтаж на инсталационни елементи (конзоли)
- Монтаж на парапети
- Монтаж на леки метални конструкции в зона натиск на бетона (стилажи)
- Монтаж на асансьорни релси
- Монтаж на рафтове, скари и др.

Начин на монтаж



Тези инструкции са валидни за стандартни приложения. За проверка относно правилното приложение на продукта, моля свържете се с вашият търговско-технически консултант на Хилти.

Технически данни

Бетон C20/25, $f_{ck,cube} = 25 \text{ N/mm}^2$

Размери	Макс. дълбочина на монтаж						Стандартна дълбочина на монтаж						Мин. дълбочина (редуцирана) на монтаж					
	M6	M8	M10	M12	M16	M20	M6	M8	M10	M12	M16	M20	M6	M8	M10	M12	M16	M20
Опън N_{Rec} (kN) HSA, HSA-F, HSA-BW	4,3	7,6	11,9	16,7	23,8	29,7	3,6	6,1	8,5	12,6	17,2	24,0	2,9	4,0	6,1	8,5	12,6	15,6
Срязване V_{Rec} (kN) HSA, HSA-F, HSA-BW	3,7	6,1	10,8	16,9	29,1	49,0	3,7	6,1	10,8	16,9	29,1	49,0	3,7	4,0	10,8	16,9	29,1	31,2
Опън N_{Rec} (kN) HSA-R2, HSA-R	4,3	7,6	11,9	16,7	23,8	29,7	3,6	6,1	8,5	12,6	17,2	24,0	2,9	4,0	6,1	8,5	12,6	15,6
Срязване V_{Rec} (kN) HSA-R2, HSA-R	4,1	7,0	12,9	16,7	32,3	52,5	4,1	7,0	12,9	16,7	32,3	52,5	4,0	4,0	12,9	16,7	32,3	31,2
Ø Диаметър на отвора (мм)	6	8	10	12	16	20	6	8	10	12	16	20	6	8	10	12	16	20
Момент на завиване (ръчно) T_{inst} (Nm)	5	15	25	50	80	200	5	15	25	50	80	200	5	15	25	50	80	200
Номер ключ SW (мм)	10	13	17	19	24	30	10	13	17	19	24	30	10	13	17	19	24	30
Ø Диаметър на отвор в планка d_f (мм)	7	9	12	14	18	22	7	9	12	14	18	22	7	9	12	14	18	22
Дълбочина на отвора h_f (мм)	72	84	95	122	140	138	52	54	65	87	100	123	42	44	55	72	85	98
Мин. дебелина на основата h_{min} (мм)	120	120	160	180	180	220	100	100	120	140	160	220	100	100	100	100	140	160
Минимално осово разстояние s_{min} (мм)	35	35	50	70	90	175	35	35	50	70	90	175	35	35	50	70	90	195
Мин. ръбово разстояние c_{min} (мм)	35	35	40	55	70	120	35	35	40	65	75	120	35	40	50	70	80	130
Момент на завиване с уред	M8/M10/M12: SIW 14-A / SIW 22-A + S-TB 8/10/12												M16: SIW 22T-A + S-TB 16					



НОВО



Информация за продукта

HSA, поцинкована стомана $\geq 5 \mu\text{m}$ DIN 125

Обозначение	Маркировка на главата	Дължина на анкера	Макс. височина на закрепване t_{ix}		Опаковка	Арт. номер
			Редуцирана	Стандартна		
HSA M6 5/-/-	Z	50 мм	5 мм	-	-	200 бр 02036084
HSA M6 20/10/-	W	65 мм	20 мм	10 мм	-	200 бр 02036085
HSA M6 40/30/10	S	85 мм	40 мм	30 мм	10 мм	100 бр 02036086
HSA M6 55/45/25	P	100 мм	55 мм	45 мм	25 мм	100 бр 02036087
HSA M8 5/-/-	Z	55 мм	5 мм	-	-	100 бр 02004122
HSA M8 20/10/-	W	70 мм	20 мм	10 мм	-	100 бр 02004123
HSA M8 35/25/-	T	85 мм	35 мм	25 мм	-	80 бр 02004124
HSA M8 55/45/15	P	105 мм	55 мм	45 мм	15 мм	50 бр 02004125
HSA M8 80/70/40	K	130 мм	80 мм	70 мм	40 мм	50 бр 02004126
HSA M10 5/-/-	Z	68 мм	5 мм	-	-	50 бр 02004127
HSA M10 20/10/-	W	83 мм	20 мм	10 мм	-	50 бр 02004128
HSA M10 35/25/-	T	98 мм	35 мм	25 мм	-	40 бр 02004129
HSA M10 50/40/10	Q	113 мм	50 мм	40 мм	10 мм	40 бр 02004150
HSA M10 70/60/30	M	133 мм	70 мм	60 мм	30 мм	25 бр 02004151
HSA M10 90/80/50	I	153 мм	90 мм	80 мм	50 мм	25 бр 02004152
HSA M10 105/95/65	F	168 мм	105 мм	95 мм	65 мм	25 бр 02004153
HSA M12 5/-/-	Z	85 мм	5 мм	-	-	25 бр 02004154
HSA M12 20/5/-	W	100 мм	20 мм	5 мм	-	25 бр 02004155
HSA M12 35/20/-	T	115 мм	35 мм	20 мм	-	25 бр 02004156
HSA M12 65/50/15	N	145 мм	65 мм	50 мм	15 мм	25 бр 02004157
HSA M12 95/80/45	H	175 мм	95 мм	80 мм	45 мм	25 бр 02004158
HSA M12 125/110/75	C	205 мм	125 мм	110 мм	75 мм	25 бр 02004159
HSA M12 145/130/95	A	225 мм	145 мм	130 мм	95 мм	25 бр 02004160
HSA M16 5/-/-	Z	102 мм	5 мм	-	-	16 бр 02004161
HSA M16 20/5/-	W	117 мм	20 мм	5 мм	-	16 бр 02004162
HSA M16 40/25/-	S	137 мм	40 мм	25 мм	-	16 бр 02004163
HSA M16 85/70/30	J	182 мм	85 мм	70 мм	30 мм	16 бр 02004164
HSA M16 135/120/80	A	232 мм	135 мм	120 мм	80 мм	16 бр 02004165
HSA M20 10/-/-	Y	125 мм	10 мм	-	-	10 бр 02036088
HSA M20 55/30/10	P	170 мм	55 мм	30 мм	10 мм	10 бр 02036089

8



За по-подробна техническа информация се свържете с нашите инженер-консультанти или посетете нашият сайт: www.hilti.bg

Инструмент за монтаж HS-SC 150

Инструмент за монтаж на анкери HSA, HST



Области на приложение

- Приложим за инсталиране на сегментни анкери HST, HSA

Предимства

- Бърза и лесна инсталация на анкера
- Предотвратява възможна повреда на анкера при използване на чук



Инструмент за монтаж HS-SC 150

Захват патронник	Дължина (мм)	Опаковка	Обозначение	Арт.номер
TE-C	150	1	HS-SC 150	00337918
TE-C	300	1	HS-SC 300	00337919

Ограничител за момент на завиване S-TB

Приложим за HSA



Области на приложение

- Приложим за коректен монтаж на сегментен анкер HSA

Предимства

- Гарантира правилен момент на завиване на сегментния анкер HSA по ETA (Европейско техническо одобрение). Предотвратява възможността от презавиване (или недостатъчно завиване) на сегментния анкер, което може да доведе до компрометиране на крепежа.



Информация за продукта S-TB

Обозначение	Опаковка	Арт.номер
S-TB HSA M8	1 бр	00423774
S-TB HSA M10	1 бр	00423775
S-TB HSA M12	1 бр	00423776
S-TB HSA M16	1 бр	00423777

Машини за монтаж на HSA

Обозначение	HSA M8-M12	HSA M16	Опаковка	Арт. номер
Безкабелна ударна винтонавивна машина SIW 14-A	■		1 бр	02006066
Безкабелна ударна винтонавивна машина SIW 22T-A		■	1 бр	00409459

Сегментен анкер HSV

Подходящ за приложения в които не се изисква ETA (Европейско техническо одобрение) - Огради, парапети, различни фасадни орнаменти, решетки, табели и др.



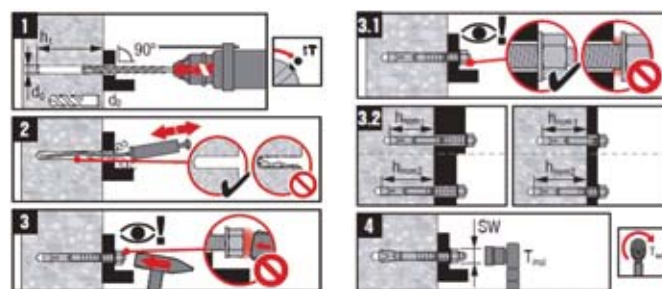
Предимства

- Студено формован процес на изработка, за по голяма еластичност на анкера.
- Поцинкована стомана 5 µm

Зони на приложение

- Приложим за не конструкционни закрепвания (където не се изисква ETA-европейско техническо одобрение): Бариири, огради, парапети, фасадни орнаменти, табели и др.

Начин на монтаж



Тези инструкции са валидни за стандартни приложения. За проверка относно правилното приложение на продукта, моля свържете се с вашият търговско-технически консултант на Хилти

Технически данни

Ненапукан бетон C20/25, $f_{ck,cube} = 25 \text{ N/mm}^2$

Размер	Стандартен монтаж				Редуциран монтаж			
	M8	M10	M12	M16	M8	M10	M12	M16
Опън N_{Rec} (kN)	4,8	6,7	9,5	14,3	3,3	5,7	6,9	10,5
Срязване V_{Rec} (kN)	4,9	8,2	12,9	24,2	4,0	6,1	8,5	24,2
Ø Диаметър на отвора (мм)	8	10	12	16	8	10	12	16
Момент на завиване T_{inst} (Nm)	15	30	50	100	15	30	50	100
Номер ключ SW (мм)	13	17	19	24	13	17	19	24
Ø Диаметър на отвор в планка d_f (мм)	9	12	14	18	9	12	14	18
Дълбочина на отвора h_1 (мм)	55	70	85	105	45	60	70	90
Мин. дебелина на основата h_{min} (мм)	100	120	140	170	100	100	140	130
Минимално осово разстояние s_{min} (мм)	60	70	90	100	60	70	90	120
Минимално ръбово разстояние c_{min} (мм)	60	70	90	100	60	70	90	120

НОВО



Информация за продукта

HSV, поцинкована стомана $\geq 5 \mu\text{m}$ с шайба DIN 125

Обозначение	Дължина на анкера	Макс. височина на монтаж t_{fix}	Опаковка	Арт.номер
HSV M8x75	75 мм	20 мм	100 бр	02041604
HSV M10x90	90 мм	25 мм	50 бр	02041605
HSV M10x100	100 мм	35 мм	50 бр	02041606
HSV M12x100	100 мм	20 мм	30 бр	02041607
HSV M12x110	110 мм	30 мм	30 бр	02041608
HSV M12x120	120 мм	40 мм	30 бр	02041609
HSV M12x150	150 мм	70 мм	25 бр	02041610
HSV M16x120	120 мм	15 мм	16 бр	02041611
HSV M16x140	140 мм	35 мм	16 бр	02041612

Компактен анкер с вътрешна резба HKD

Анкер с вътрешна резба за ежедневна употреба



Приложения

- За средни и леки натоварвания, захващане на тръбопроводи, въздуховоди и други елементи от инсталационните системи

Предимства

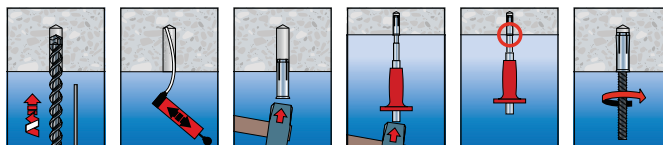
- Анкер удобен при временни крепежни системи с необходим монтаж и демонтаж на анкерната шпилка
- Лесен монтаж
- Визуална проверка (белег) за правилен монтаж
- Плитка дълбочина на монтаж в бетона за M6, M8, M10 и M12 (25мм)

Технически данни

HKD	
Материал на анкер	Галван, поцинкован
Материал на основата	Бетон



Монтаж



Тези инструкции са валидни за стандартни приложения. За допълнителна информация се консултирайте с нашите инженер-консультанти.



Бетон



Корозо-устойчивост



ETA Сертификат



CE маркировка



Хилти софтуер за изчисляване на анкерите

Технически данни

Бетон C20/25, $f_{ck,cube} = 25 \text{ N/mm}^2$

HKD/HKD-SR Зона натиск	M6x25	M6x30	M8x25	M8x30	M8x40	M10x25	M10x30	M10x40	M12x25	M12x50	M16x65	M20x80
Опън N_{Rec} (kN) HKD	3,0	-	3,0	3,9	4,3	3,0	3,9	6,1	3,0	8,5	12,6	17,2
Срязване V_{Rec} (kN) HKD	2,9	-	3,0	4,9	5,2	3,0	5,7	6,3	3,0	10,5	19,3	28,3
Опън N_{Rec} (kN) HKD-SR (inox)	2,1	3,3	-	3,3	-	-	-	5,1	-	7,1	12,6	17,2
Срязване V_{Rec} (kN) HKD-SR (inox)	2,9	3,0	-	3,9	-	-	-	4,9	-	8,8	15,1	24,0
Мин. осово разстояние s_{min} (мм) HKD	80	60	80	60	80	80	60	80	80	125	130	-
Мин. ръбово разстояние c_{min} (мм) HKD	140	105	140	105	140	140	105	140	140	175	230	-
HKD/HKD-SR Зона опън	M6x25	M6x30	M8x25	M8x30	M8x40	M10x25	M10x30	M10x40	M12x25	M12x50	M16x65	M20x80
F_{Rec} (kN) HKD	1,0	-	1,4	2,0	2,4	1,6	2,4	3,6	1,9	4,3	7,6	-
F_{Rec} (kN) HKD-SR (inox)	-	1,4	-	1,4	-	-	-	2,9	-	2,9	-	-
Ø Диаметър отвор d (мм) HKD	8	-	10	10	10	12	12	12	15	15	20	25
Дълбочина на отвора h_1 (мм) HKD	27	-	27	33	43	27	33	43	27	54	70	85
Момент на завиване T (Nm) HKD	4	-	4	8	8	8	15	15	35	35	60	120
Мин. навиване в резбата (мм) HKD	6	-	8	8	8	10	10	10	12	12	16	20
Макс. навиване в резбата (мм) HKD	12	-	11,5	14,5	17,5	12	13	18	12	22	30,5	42



За по-подробна техническа информация се свържете с нашите инженер-консультанти или посетете нашият сайт: www.hilti.bg

HKD-S

Материал - стомана с галванично поцинковане

Поръчка

Диаметър вътр.резба	Диаметър отвор	Дълбочина отвор	Дължина анкер	Стандартна дълбочина на анкериране	Обозначение	Опаковка	Арт. номер
M6	8 мм	27 мм	25 мм	25 мм	HKD-S M6x25	100 бр.	00242861
M6	8 мм	33 мм	30 мм	30 мм	HKD-S M6x30	100 бр.	00242862
M8	10 мм	33 мм	30 мм	30 мм	HKD-S M8x30	100 бр.	00376959
M8	10 мм	44 мм	40 мм	40 мм	HKD-S M8x40	50 бр.	00376961
M10	12 мм	27 мм	25 мм	25 мм	HKD-S M10x25	100 бр.	00376963
M10	12 мм	44 мм	40 мм	40 мм	HKD-S M10x40	50 бр.	00376967
M12	15 мм	55 мм	50 мм	50 мм	HKD-S M12x50	50 бр.	00378544
M16	20 мм	70 мм	65 мм	65 мм	HKD-S M16x65	25 бр.	00382941
M20	25 мм	85 мм	80 мм	80 мм	HKD-S M20x80	25 бр.	00242875

HKD-E

Без фланец (за монтаж под повърхността)

Поръчка

Диаметър вътр.резба	Дълбочина на завиване	Дължина анкер	Диаметър на отвора	Дълбочина на отвора	Обозначение	Опаковка	Арт. номер
M8	8-11 мм	30 мм	10 мм	32 мм	HKD-E M8x30	100 бр.	00252962
M10	12-16 мм	40 мм	12 мм	43 мм	HKD-E M10x40	50 бр.	00252963
M12	14-22 мм	50 мм	15 мм	53 мм	HKD-E M12x50	50 бр.	00258044
M16	18-28 мм	65 мм	20 мм	69 мм	HKD-E M16x65	25 бр.	00258045

HKD-SR

Материал - неръждаема стомана A4 (1.4401)



Поръчка

Диаметър вътр.резба	Дълбочина на завиване	Дължина анкер	Диаметър на отвора	Дълбочина на отвора	Обозначение	Опаковка	Арт. номер
M6	8-11 мм	25 мм	8 мм	27 мм	HKD-SR M6x25	100 бр.	00247951
M8	10-13 мм	30 мм	10 мм	32 мм	HKD-SR M8x30	100 бр.	00247952
M10	12-16 мм	40 мм	12 мм	43 мм	HKD-SR M12x50	50 бр.	00247953
M12	14-22 мм	50 мм	15 мм	53 мм	HKD-SR M8x40	50 бр.	00247954
M16	18-28 мм	65 мм	20 мм	69 мм	HKD-SR M16x65	25 бр.	00247955
M20	23-24 мм	80 мм	25 мм	85 мм	HKD-SR M20x80	25 бр.	00247956

Компактен анкер с вътрешна резба НКV

Анкер с вътрешна резба за ежедневна употреба



Приложения

- За средни леки натоварвания, захващане на тръбопроводи, въздуховоди и други елементи от инсталационните системи, без необходимост от сертификат

Предимства

- Анкер удобен при временни крепешни системи с необходим монтаж и демонтаж на анкерната шпилка
- Лесен монтаж
- Визуална проверка (белег) за правилен монтаж
- Плитка дълбочина на монтаж в бетона за М6, М8, М10 и М12 (25 мм)



Бетон

Технически данни

НКV	
Материал на анкер	Галван, поцинкован
Материал на основата	Бетон



Диаметър вътр. резба	Диаметър отвор	Дълбочина отвор	Дължина анкер	Стандартна дълбочина на анкериране	Обозначение	Опаковка	Арт. номер
M8	10 мм	33 мм	30 мм	30 мм	HKV M8x30	100 бр.	00384966
M10	12 мм	33 мм	30 мм	30 мм	HKV M10x30	50 бр.	00285406
M10	12 мм	44 мм	40 мм	40 мм	HKV M10x40	50 бр.	00384969
M12	15 мм	55 мм	50 мм	50 мм	HKV M12x50	25 бр.	00384971
M16	20 мм	70 мм	65 мм	65 мм	HKV M16x65	25 бр.	00384973

Инструменти за монтаж TE-CX /HKD/

Поръчка

Обозначение	За дюбел	Опаковка	Арт. номер
HSD-G M6x25		1 бр.	00243738
HSD-G M8 5/16x30		1 бр.	00243740
HSD-G M8 5/16x40		1 бр.	00243741
HSD-G M10 3/8x40		1 бр.	00243742
HSD-G M12x50		1 бр.	00243743
HSD-G M16x65		1 бр.	00243744
HSD-G M20x80		1 бр.	00243745



За по-подробна техническа информация се свържете с нашите инженер-консультанти или посетете нашият сайт: www.hilti.bg

Втулков анкер HLC

Приложения

- Постоянни и временни закрепвания
- Леки и средни натоварвания в бетон и плътна тухла

Предимства

- Оптимална носимоспособност при прашни отвори
- Маркировка за дълбочина на анкериране
- Лесен демонтаж
- Клас на стоманата 5.8
- Пожароустойчив



Бетон



Плътна тухла



Огнеустойчивост



HLC Втулков анкер

Обозначение	Резба	Дължина анкер L (мм)	Макс. дебелина на закр. t _{кр} (мм)	Външен диам. = drill bit nominal dia (мм)	Опаковка	Арт. номер
HLC 8340	M 6	40	10	8	100 бр.	00385814
HLC 8355	M 6	55	25	8	100 бр.	00385816
HLC 8370	M 6	70	40	8	100 бр.	00385817
HLC 8385	M 6	85	55	8	100 бр.	00385818
HLC 10340	M 8	40	5	10	50 бр.	00385819
HLC 10350	M 8	50	15	10	50 бр.	00385820
HLC 10360	M 8	60	25	10	50 бр.	00385822
HLC 10380	M 8	80	45	10	50 бр.	00385823
HLC 103100	M 8	100	65	10	50 бр.	00385824
HLC 12355	M 10	55	15	12	50 бр.	00385825
HLC 12375	M 10	75	35	12	50 бр.	00385827
HLC 123100	M 10	100	60	12	25 бр.	00385829
HLC 16360	M 12	60	10	12	25 бр.	00385830
HLC 163100	M 12	100	50	16	10 бр.	00385831

8



За по-подробна техническа информация се свържете с нашите инженер-консультанти или посетете нашият сайт: www.hilti.bg

Винтови анкери HUS-H 8, 10, 14

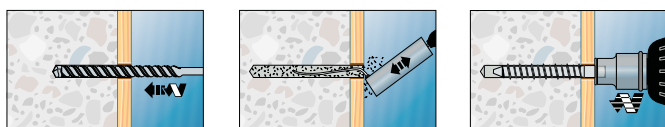
Бързо, лесно и сигурно закрепване в бетон

Приложения

- Закрепване на метални конструкции, фасади, парапети

Предимства

- Бърз и лесен монтаж
- ETA сертификат за зона опън
- Възможност за лесен демонтаж и повторно използване
- Надежден и сигурен, натоварване разпределено по цялата дължина на анкера



Бетон



Зона опън



Малки осови и ръбови разстояния



Плътна тухла



Газобетон



Огнеустойчивост



ETA сертификат



CE маркировка



Хилти софтуер за изчисляване на анкери

Технически данни

Бетон C20/25, $f_{ck,cube} = 25 \text{ N/mm}^2$

	HUS-H 8			HUS-H 10			HUS-H 14		
Дълбочина на анкериране h_{ef} (mm)	50	60	75	60	70	85	70	90	110
Дълбочина на отвора h_1 (mm)	60	70	85	70	80	95	80	100	120
Бетон зона - натиск									
Опън N_{Rec} (kN)	3,3	4,8	6,3	4,8	4,8	6,8	8,5	13,2	20,0
Срязване V_{Rec} (kN)	7,6	7,6	7,6	11,3	11,3	11,3	17,0	24,4	24,4
Бетон зона - опън									
Опън N_{Rec} (kN)	1,5	2,4	3,6	2,5	3,0	5,4	-	6,8	-
Срязване V_{Rec} (kN)	7,4	7,6	7,6	10,0	11,3	11,3	-	18,8	-
Ø Диаметър на отвора (mm)	8	8	8	10	10	10	14	14	14
Номер ключ SW (mm)	13	13	13	15	15	15	21	21	21
Ø Отделителна шайба (mm)	17,5	17,5	17,5	20,5	20,5	20,5	30,0	30,0	30,0
Мин. осово разстояние s_{min} (mm)	55	40	40	65	50	50	80	80	80
Мин. ръбово разстояние c_{min} (mm)	55	50	50	65	50	50	60	60	60
Уред за монтаж	SIW 22T-A								



За по-подробна техническа информация се свържете с нашите инженер-консультанти или посетете нашият сайт: www.hilti.bg

HUS-H 8, 10, 14 Винтов анкер

С шестостен SW 13, Ф на шайбата 17,5 мм



Обозначение	Диаметър на отвора d _o (мм)	Дълбочина чист отвор d _i (мм)	Дължина анкер l _z (мм)	t _{ss} ⁻¹ Стандартна вис. крепеж (мм)	t _{ss} ⁻¹ Редуцирана вис. крепеж (мм)	t _{ss} ⁻¹ Екстра ред. вис. крепеж (мм)	Стандартна Дълбочина (мм)	Редуцирана Дълбочина (мм)	Екстра Редуцирана Дълбочина (мм)	Опаковка (бр)	Арт. номер
HUS-H 8x 55/-/5	8	12	55	–	–	5	–	–	50	50	00368728
HUS-H 8x 65/5/15	8	12	65	–	5	15	–	60	50	50	00368729
HUS-H 8x 80/5/20/30	8	12	80	5	20	30	75	60	50	50	00401438
HUS-H 8x 90/15/30/40	8	12	90	15	30	40	75	60	50	50	00368731
HUS-H 8x110/35/50/60	8	12	110	35	50	60	75	60	50	50	00368732
HUS-H 8x130/55/70/80	8	12	130	55	70	80	75	60	50	50	00368733
HUS-H 8x150/75/90/100	8	12	150	75	90	100	75	60	50	50	00368734
HUS-H 10x 65/-/5	10	14	65	–	–	5	–	–	60	50	00368735
HUS-H 10x 75/5/15	10	14	75	–	5	15	–	70	60	50	00368736
HUS-H 10x 90/5/20/30	10	14	90	5	20	30	85	70	60	50	00401439
HUS-H 10x100/15/30/40	10	14	100	15	30	40	85	70	60	50	00368738
HUS-H 10x120/35/50/60	10	14	120	35	50	60	85	70	60	50	00368739
HUS-H 10x140/55/70/80	10	14	140	55	70	80	85	70	60	50	00368740
HUS-H 10x160/75/90/100	10	14	160	75	90	100	85	70	60	50	00368741
HUS-H 10x200/115/130/140	10	14	200	115	130	140	85	70	60	25	00368742
HUS-H 10x240/155/170/180	10	14	240	155	170	180	85	70	60	25	00368743
HUS-H 10x280/195/210/220	10	14	280	195	210	220	85	70	60	25	00368744
HUS-H 14x 80/-/10	14	18	80	–	–	10	–	–	70	16	00368745
HUS-H 14x115/5/25/45	14	18	115	5	25	45	110	90	70	16	00368746
HUS-H 14x135/25/45/65	14	18	135	25	45	65	110	90	70	16	00368747
HUS-H 14x160/50/70/90	14	18	160	50	70	90	110	90	70	16	00368748

Универсален винтов анкер HUS-N 6, HUS-P 6, HUS-I 6 и HUS-A 6

Закрепване директно към бетон, зидария

Приложения

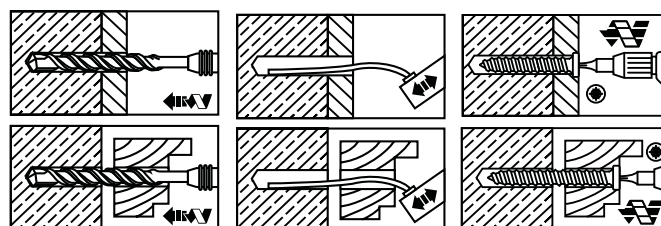
- Закрепване на рамки на врати, прозорци
- Закрепване на временни прегради
- Закрепване на тръбни трасета и въздуховоди
- Закрепване на кабелни държачи, скоби и т.н.

Предимства

- Лесен и бърз монтаж
- Малък диаметър на отвора, висока носимоспособност разпределена по цялата дължина на анкера

Материал

- Стомана клас на якост 10,9 с T40 глава, поцинковка. 5 μ
- Глава на винта d=11,5 мм



Бетон



Плътна тухла



Куха тухла



Газобетон



Разпределен товар



Малки ръбови и осови разстояния



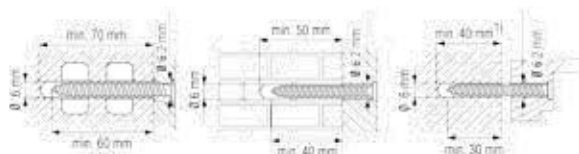
Огне-устойчивост

Технически данни

	Бетон C20/25 ($f_{ck,cube} = 25 \text{ N/mm}^2$)				Газобетон			
	HUS-N 6	HUS-P 6	HUS-I 6	HUS-A 6	HUS-N 6	HUS-P 6	HUS-I 6	HUS-A 6
F_{Rec} (kN) Дълбочина на анкериране 25 мм / 30 мм / 35 мм	-				0,5 / 1,0 / 1,4			
Опън N_{Rec} (kN) Зона - Натиск	3,6	3,0	3,6	3,6	-			
Срязване V_{Rec} (kN) Зона - Натиск	6				-			
Опън N_{Rec} (kN) Зона - Опън	2,4				-			
Срязване V_{Rec} (kN) Зона - Опън	6				-			
Дълбочина на анкериране h_{nom} (мм)	55				Дълбочина на анкериране			
Дълбочина на отвора (мм)	$h_{nom} + 10$							
Минимално осово разстояние s_{min} (мм)	35				40			
Минимално ръбово разстояние c_{min} (мм)	35				40			
Ø Диаметър на отвора d_o (мм)	6				6			
Ø Диаметър на отвор в планката d_f (мм)	9				9			
Номер ключ SW (мм)	13	-	13	13	13	-	13	13
Накрайник (torx)	T30	T30	-	-	T30	T30	-	-
Момент на завиване (Nm)	25				25			
Ø Разделителна шайба (мм)	16,5	-	19,5	16,5	16,5	-	19,5	16,5
Уред за монтаж	SID 14-A / SIW 14-A / SID 22-A / SIW 22-A							



За по-подробна техническа информация се свържете с нашите инженер консултанти или посетете нашият сайт: www.hilti.bg



HUS-H 6

Обозначение	Дължина на анкера L	Диаметър на отвора do	Минимален диам. в планката	Опаковка	Арт. номер
HUS-H 6x40/5/10	40 mm	6 mm	8,5 mm	100 бр.	00416735
HUS-H 6x60/5/25/30	60 mm	6 mm	8,5 mm	100 бр.	00416736
HUS-H 6x80/25/45/50	80 mm	6 mm	8,5 mm	100 бр.	00416737
HUS-H 6x100/45/65/70	100 mm	6 mm	8,5 mm	100 бр.	00416738
HUS-H 6x120/65/85/90	120 mm	6 mm	8,5 mm	100 бр.	00416739



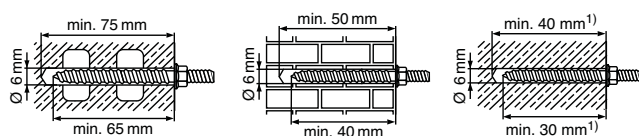
HUS-P 6

Обозначение	Дължина на анкера L	Диаметър на отвора do	Минимален диам. в планката	Опаковка	Арт. номер
HUS-P 6x40/5	40 mm	6 mm	8,5 mm	100 бр.	00416745
HUS-P 6x60/5/25/30	60 mm	6 mm	8,5 mm	100 бр.	00416746
HUS-P 6x80/25/45/50	80 mm	6 mm	8,5 mm	100 бр.	00416747



HUS-I 6

Обозначение	Дължина на анкера L	Диаметър на отвора do	Диаметър вътр. резба (M)	Опаковка	Арт. номер
HUS-I 6x35 M8/M10	35 mm	6 mm	M8/M10	100 бр.	00416740
HUS-I 6x55 M8/M10	55 mm	6 mm	M8/M10	100 бр.	00423180



HUS-A 6

Обозначение	Дължина на анкера L	Диаметър на отвора do	Размер метрична резба	Дължина метрична резба	Опаковка	Арт. номер
HUS-A 6x35 M8/18	35 mm	6 mm	M8	18 mm	100 бр.	00416741
HUS-A 6x35 M10/21	35 mm	6 mm	M10	21 mm	100 бр.	00416742
HUS-A 6x55 M8/18	55 mm	6 mm	M8	18 mm	100 бр.	00416743
HUS-A 6x55 M10/21	55 mm	6 mm	M10	21 mm	100 бр.	00416744

8

Акcesoари за винтови анкери HUS-H 8-14, HUS-HR 6-14, HUS-H 6, HUS-P 6, HUS-I 6 и HUS-A 6

Обозначение	HUS-H/-HR 14	HUS-H/-HR 10	HUS-H/-HR 8	HUS-HR 6	HUS-H 6	HUS-P 6	HUS-I 6	HUS-A 6	Опаковка	Арт. номер
Накрайник 13 mm S-NSD 13 1/2" L, дълъг/магнитен			■	■	■				1 бр.	00335096
Накрайник 13 mm S-NSD 13 1/2", къс			■	■	■				1 бр.	00335097
Накрайник 15 mm S-NSD 15 1/2" L, дълъг/магнитен		■							1 бр.	00336413
Накрайник 15 mm S-NSD 15 1/2", къс		■							1 бр.	00334802
Накрайник 21 mm S-NSD 21 1/2" M, къс/магнитен	■								1 бр.	00378235
Торх накрайник S-B TX30 25/1" T					■	■			10 бр.	02039062
Накрайник/адаптор Торх S-BH-S 1/2"					■	■			1 бр.	00369096
Магнитен държач Торх S-BH M 50/2"					■	■			1 бр.	02038758
Накрайник S-NSD 1/2"-13 S - Къс					■				1 бр.	00408402
Накрайник S-NSD 1/2"-13 L - Дълъг					■		■	■	1 бр.	00408416
Акумулаторна винтонавивна машина SID 14-A				■	■	■	■	■	1 бр.	02005996
Акумулаторна винтонавивна машина SIW 14-A				■	■	■	■	■	1 бр.	02006066
Акумулаторна ударна винтонавивна машина SIW 22T-A	■	■							1 бр.	00405032

Закрепване на скеле

Система за закрепване на скеле, различни типове

Основа:

- Бетон
- Тухла, природен камък

Приложения:

- Закрепване на скеле



Бетон



Плътна тухла

Система на закрепване



Технически данни

	12x90	12x120	12x160	12x190	12x200	12x230	12x350
Опън N_{Rec} (kN)	2,8	2,8	2,8	2,8	2,8	2,8	2,8
Срязване V_{Rec} (kN)	1,8	1,7	0,65	0,4	n.d.	0,23	0,09
Ø Диаметър винт (мм)	12	12	12	12	12	12	12
Ø Диаметър дюбел (мм)	14	14	14	14	14	14	14
Ø Диаметър на отвора (мм)	14	14	14	14	14	14	14
Дълбочина на анкериране (мм)	70	70	70	70	70	70	70
Ø Ринг (мм) GRS Ø 23 мм	23	23	23	23	-	23	23
Ø Ринг (мм) GRS Ø 50 мм	-	50	50	-	50	-	-

Ринг винт GRS



Обозначение	Винт диаметър (мм)	Ринг - вътрешен диаметър (мм)	Дължина l (мм)	Опаковка	Арт. номер
GRS 12/90	12	23 + 2	90	25 бр	00056418
GRS 12/120	12	23 + 2	120	25 бр	00056419
GRS 12/160	12	23 + 2	160	25 бр	00056420
GRS 12/190	12	23 + 2	190	25 бр	00056421
GRS 12/230	12	23 + 2	230	25 бр	00056422
GRS 12/350	12	23 + 2	350	25 бр	00056423

Анкер GD



Обозначение	Отвор Ø (мм)	Дължина анкер (мм)	Дълбочина отвор (мм)	Опаковка	Арт. номер
GD 14/70	14	70	70	50 бр	00045454
GD 14/100	14	100	70	50 бр	00045455
GD 14/135	14	135	70	50 бр	00045456



За по-подробна техническа информация се свържете с нашите инженер-консультанти или посетете нашият сайт: www.hilti.bg

Универсален дюбел HRD

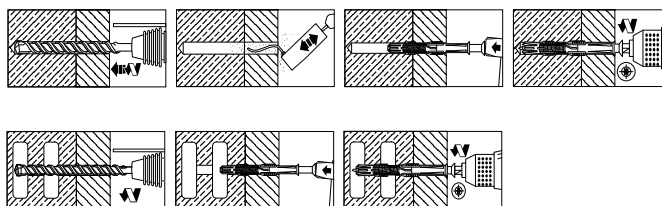


Приложение

- Захващане на леки метални орнаменти, перила, и др.
- Захващане на различни фасадни орнаменти, вентилирани фасади
- Захващане рамки на врати и прозорци

Предимства

- Различни дълбочини на анкерирание (сертифициран за 50мм и 70мм дълбочина на анкерирание) – в голям избор от основи
- Дебелина на захващане до 260мм (Дължина на анкера от 60мм до 310мм)
- Произвежда се в три разновидности на главата на винта за по-удобна работа



Бетон

Плътна
тухлаКуха
тухлаГазо-
бетон

Технически данни

HRD-C 10	
Основа	Бетон, Куха тухла, Плътна тухла, Газобетон
Сертификат	ETA-07/0219
Тип анкер	Пластмасов дюбел
Начин на закрепване	Предварителен монтаж

Технически данни

	Бетон C12/15	Бетон C16/20-C50/60	Куха тухла $f_b > 25 \text{ N/mm}^2$
h = 50 mm	$N_{Rec} \text{ (kN)}$	1,2	1,8
	$V_{Rec} \text{ (kN)}$	6,1	6,1
	$F_{Rec} \text{ (kN)}$		0,25
	$F_{Caratt} \text{ (kN)}^*$		1,2
h = 70 mm	$N_{Rec} \text{ (kN)}$	2,4	3,4
	$V_{Rec} \text{ (kN)}$	6,1	6,1
	$F_{Rec} \text{ (kN)}$		0,42
	$F_{Caratt} \text{ (kN)}^*$		2,0
h = 90 mm	$N_{Rec} \text{ (kN)}$		
	$V_{Rec} \text{ (kN)}$		
	$F_{Rec} \text{ (kN)}$		
	$F_{Caratt} \text{ (kN)}^*$		
Дълбочина на анкерирание h (mm)	50 (препоръч.), 70 (оптимално)		70 (препоръч.), 50 (оптимално)
∅ дюбел (mm)	10		
∅ винт (mm)	7		



За по-подробна техническа информация се свържете с нашите инженер-консультанти или посетете нашият сайт: www.hilti.bg



HRD-C 10

С глава Торх: T40, Материал: Полиамид PA 6, въглеродна стомана

Наименование	Височина на монтаж t x1	Височина на монтаж t x2	Дължина (мм)	Опаковка (бр.)	Арт. номер
HRD-C 10x60	10 мм	-	60	50	00423859
HRD-C 10x80	30 мм	10 мм	80	50	00423860
HRD-C 10x100	50 мм	30 мм	100	50	00423861
HRD-C 10x120	70 мм	50 мм	120	50	00423862
HRD-C 10x140	90 мм	70 мм	140	50	00423863
HRD-C 10x160	110 мм	90 мм	160	50	00423864
HRD-C 10x180	130 мм	110 мм	180	50	00423865
HRD-C 10x200	150 мм	130 мм	200	50	00423866
HRD-C 10x230	180 мм	160 мм	230	50	00423867
HRD-C 10x270	220 мм	200 мм	270	50	00423868
HRD-C 10x310	260 мм	240 мм	310	50	00423869



HRD-H 10

Глава: 13 мм, Материал: Полиамид PA 6, въглеродна стомана

Наименование	Височина на монтаж t x1	Височина на монтаж t x2	Дължина (мм)	Опаковка (бр.)	Арт. номер
HRD-H 10x60	10 мм	-	60	50	00423870
HRD-H 10x80	30 мм	10 мм	80	50	00423871
HRD-H 10x100	50 мм	30 мм	100	50	00423872
HRD-H 10x120	70 мм	50 мм	120	50	00423873
HRD-H 10x140	90 мм	70 мм	140	50	00423874
HRD-H 10x160	110 мм	90 мм	160	50	00423875
HRD-H 10x180	130 мм	110 мм	180	50	00423876
HRD-H 10x200	150 мм	130 мм	200	50	00423877



HRD-K 10

Глава: 13 мм, Материал: Полиамид PA 6, въглеродна стомана

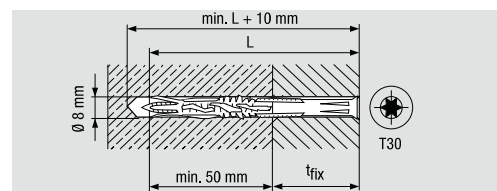
Наименование	Височина на монтаж t x1	Височина на монтаж t x2	Дължина (мм)	Опаковка (бр.)	Арт. номер
HRD-K 10x60	10 мм	-	60	50	00423878
HRD-K 10x80	30 мм	10 мм	80	50	00423879
HRD-K 10x100	50 мм	30 мм	100	50	00423880
HRD-K 10x120	70 мм	50 мм	120	50	00423881
HRD-K 10x140	90 мм	70 мм	140	50	00423882

8

HRD-U 8

Глава: Торх T 30, Материал: Полиамид PA 6, стомана (галванично поцинкована)

Наименование	Височина на монтаж t x1	Макс. дълбочина на монтажа	Дължина (мм)	Опаковка (бр.)	Арт. номер
HRD-UGT 8x60/10	10 мм	50 мм	60	50	00202341
HRD-UGT 8x80/30	30 мм	50 мм	80	50	00202342
HRD-UGT 8x100/50	50 мм	50 мм	100	50	00202343
HRD-UGT 8x120/70	70 мм	50 мм	120	50	00202344
HRD-UGT 8x140/90	90 мм	50 мм	140	50	00202345



Универсален дюбел HUD-1, HUD-L



Приложения

- Универсален дюбел за леки и средни закрепвания

Материал на основата

- Бетон
- Природен камък
- Тухла
- Газобетон

Материал

- Висококачествен полиамид PA 6



Бетон



Плътна тухла



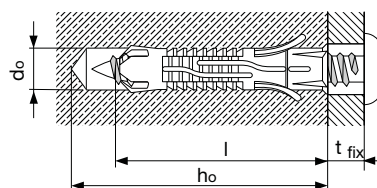
Куха тухла



Газобетон



Гипсокартон



Технически данни HUD-L

Размер	6x50 DIN 96	8x60 DIN 96	10x70 DIN 571
Натоварване F_{Rec} (kN)	0,23	0,28	1,8
∅ Диам. на отвора d_0 (мм)	6	8	10
Дълбочина на отвора h_1 (мм)	70	80	90
∅ Размер винт (мм)	4,5	5	8

Технически данни HUD-1

Размер	5		6		8		10	12	14
Винт	4 Дърво DIN 96	4 ПДЧ	5 Дърво DIN 96	5 ПДЧ	6 Дърво DIN 96	6 ПДЧ	8 Дърво DIN 571	10 Дърво DIN 571	12 Дърво DIN 571
Опън N_{Rec} (kN)	0,33	0,1	0,55	0,35	0,85	0,5	1,4	2,0	3,0
Срязване V_{Rec} (kN)	0,4		0,9		1,25		2,2	3,0	5,6
Опън N_{Rec} (kN)	0,17	0,06	0,35	0,15	0,6	0,35	0,8	1,0	1,0
Срязване V_{Rec} (kN)	0,24	0,3	0,44						
∅ Диаметър на отвор d_0 (мм)	5		6		8		10	12	14
Дълбочина на отвора h_1 (мм)	35		40		55		65	80	90

HUD-1 Универсален дюбел

Поръчка

Външен диаметър (мм)	Дължина на анкера (мм)	Размер винт	Опаковка (бр.)	Обозначение	Арт. номер
5	25	6 – 7	500	HUD-1 5 x 25	00331615
6	30	8 – 10	500	HUD-1 6 x 30	00331616
8	40	10 – 12	400	HUD-1 8 x 40	00331617
10	50	7 – 8	200	HUD-1 10 x 50	00331618
12	60	8 – 10	100	HUD-1 12 x 60	00331619
14	70	10 – 12	50	HUD-1 14 x 70	00331620



HUD-L Универсален дюбел

Поръчка

Външен диаметър (мм)	Дължина на анкера (мм)	Размер винт	Опаковка (бр.)	Обозначение	Арт. номер
6	50	4,5 - 5	400	HUD-L 6x50	00315938
8	60	5 - 6	200	HUD-L 8x60	00315939
10	70	7 - 8	100	HUD-L 10x70	00315940



Дюбел за кухи основи с винт HHD-S

Материал на основата

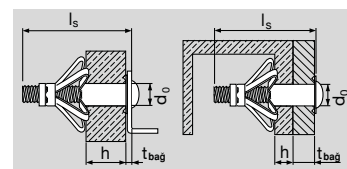
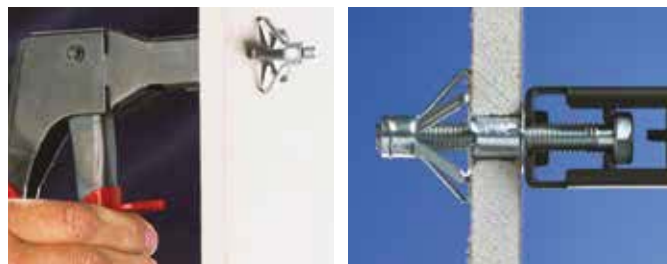
- Фазерни плоскости
- Гипсокартон

Приложения

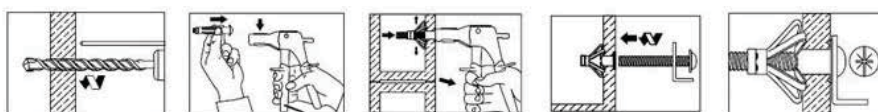
- Захващане на различни елементи от довършителните работи

Материал

- Стомана, St 1404, DIN 1623, Галванично поцинкована



Гипсокартон



HHD-S с винт



Диаметър на отвора (мм)	Дължина на анкера (мм)	Дължина l _s (мм)	Диаметър (мм)	Дебелина на основата h + t _{bag} (мм)	Опаковка (бр.)	Обозначение	Арт. номер
8	20	25	M4	4	100	HHD-SM4/ 4x20	00332060
8	32	39	M4	6	100	HHD-SM4/ 6x32	00332061
8	38	45	M4	12	100	HHD-SM4/12x38	00332062
8	45	52	M4	19	50	HHD-SM4/19x45	00332063
10	38	45	M5	8	100	HHD-SM5/ 8x38	00332065
10	52	58	M5	12	50	HHD-SM5/12x52	00332066
10	65	71	M5	25	50	HHD-SM5/25x65	00332067
12	38	45	M6	9	100	HHD-SM6/ 9x38	00332069
12	52	58	M6	12	50	HHD-SM6/12x52	00332070
12	65	71	M6	24	50	HHD-SM6/24x65	00332071
12	80	88	M6	40	50	HHD-SM6/40x80	00332072
12	54	60	M8	12	50	HHD-SM8/12x54	00332073
12	66	70	M8	24	50	HHD-SM8/24x66	00332074
12	83	90	M8	40	50	HHD-SM8/40x83	00332075

HHD-SZ



За размери (мм)	Опаковка (бр.)	Обозначение	Арт. номер
Инструмент за монтаж M4–M8	1	HHD-SZ2	00332076



За по-подробна техническа информация се свържете с нашите инженер-консультанти или посетете нашият сайт: www.hilti.bg

Лек дюбел HLD

Приложения

- Леки закрепвания в довършителни работи

Основа

- Гипсокартон

Материал

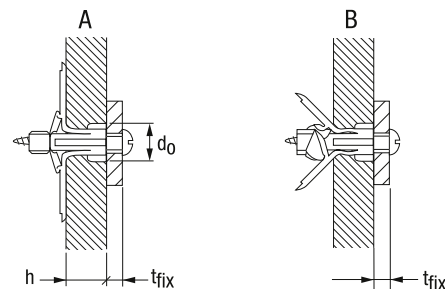
- Полиамид PA 6

Предимства

- Лесен и бърз монтаж, качествен материал



Гипсокартон



HLD

Отвор d ₀ (мм)	Дължина l (мм)	Дебелина Основа h (мм)	Диаметър винт d _s (мм)	Опаковка (бр.)	Обозначение	Арт. номер
10 (9)	10	4-12	4-4.5	150	HLD 2	00335506
10 (9)	17	15-19	4-4.5	100	HLD 3	00335507
10 (9)	26	24-28	4-4.5	100	HLD 4	00335508

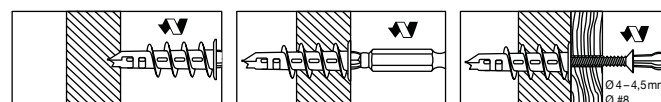
Дюбел сухо строителство HSP / HFP

Приложение

- Поцинкованият дюбел HSP (Hilti Speed Plug) и усиленият допълнително полиамиден дюбел HFP (Hilti Fibre Plug) са идеални за леки закрепвания в гипсокартон.

Предимства

- Подобрена геометрия за бърз и лесен монтаж
- Резбонарезен
- Един накрайник, Без допълнителна окомплектовка за монтаж



HSP / HFP Дюбел сухо строителство Поръчка

Обозначение	Анкер дължина l _a (мм)	Диаметър винт l _s (мм)	Опаковка (бр.)	Арт. номер
HSP	39	4.5	100	00332682
HFP	39	4.5	100	00332686

*Окомплектован със 100 бр. винта, 4,5 мм x 30 мм



За по-подробна техническа информация се свържете с нашите инженер-консультанти или посетете нашият сайт: www.hilti.bg

Ударен дюбел HPS-1

Материал на основата

- Бетон, плътна тухла, куха тухла, газобетон

Приложение

- Закрепване на профили в сухото строителство, дървени плоскости, елементи от довършителни ремонтни дейности и т.н.

Предимства

- **Бърз монтаж**
- **Универсален:** Анкер за много приложения, за електрически инсталации, за покривни облицовки, интериорни довършителни работи и стенни закрепвания, в строителството, за механични инсталации, закрепване в дърво и т.н.
- **Лесен за демонтаж, Редуцирани дълбочини на монтаж**



Бетон



Плътна тухла



Куха тухла



Газо-бетон



HPS-1 Ударен дюбел

Ф на отвора (мм)	Макс. височина на монтажа h_{max} (мм)	Мин. дълбочина на отвора h_1 (мм)	Мин. дълбоч. на анкерирание $h_{пот}$ (мм)	Дължина на анкера l (мм)	Опаковка (бр.)	Обозначение	Арт. номер
4	2	25	20	20	250	HPS-1 4/ 0 x 20	00260369
5	2	25	20	20	250	HPS-1 5/ 0 x 20	00260395
5	5	30	20	25	200	HPS-1 5/ 5 x 25	00260347
5	10	30	20	30	200	HPS-1 5/10 x 30	00230515
5	15	30	20	35	200	HPS-1 5/15 x 35	00260348
6	2	40	25	25	150	HPS-1 6/ 0 x 25	00238159
6	5	40	25	30	150	HPS-1 6/ 5 x 30	00260349
6	10	40	25	35	150	HPS-1 6/10 x 35	00230516
6	15	40	25	40	150	HPS-1 6/15 x 40	00260350
6	25	40	25	50	100	HPS-1 6/25 x 50	00260351
6	30	40	25	55	100	HPS-1 6/30 x 55	00230517
6	40	40	25	65	100	HPS-1 6/40 x 65	00260352
8	10	50	30	40	100	HPS-1 8/10 x 40	00260353
8	20	50	30	50	50	HPS-1 8/20 x 50	00230518
8	30	50	30	60	50	HPS-1 8/30 x 60	00260354
8	40	50	30	70	50	HPS-1 8/40 x 70	00230519
8	60	50	30	90	50	HPS-1 8/60 x 90	00260355
8	80	50	30	110	50	HPS-1 8/80 x 110	00260356
8	80	50	30	130	100	HPS-1 8/100 x 130	00260367



За по-подробна техническа информация се свържете с нашите инженер-консультанти или посетете нашият сайт: www.hilti.bg

Клинов дюбел DBZ

Материал на основата

- Бетон

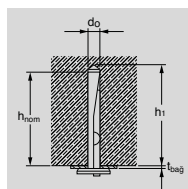
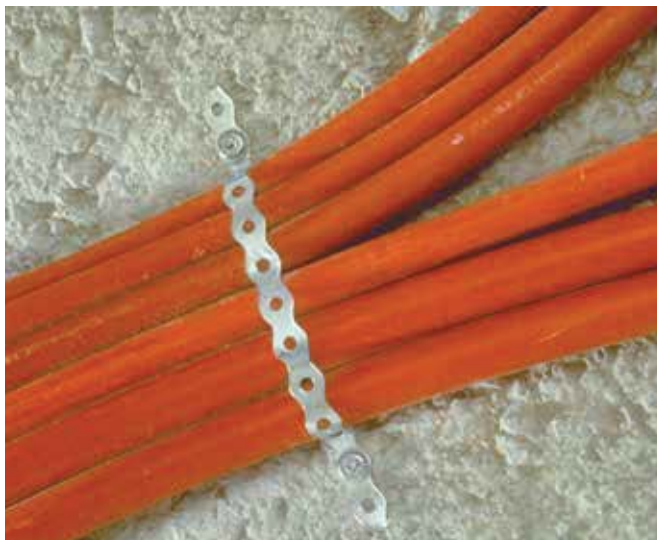
Приложение

- Закрепване на различни типове елементи (перфоленти и др.) към бетон

Технически данни

Бетон $f_{cc} = 25 \text{ N/mm}^2$

Размер	6/4,5	6/35
Натоварване F_{Rec} (kN)	1,6	1,6
Ø Диаметър на отвора d_0 (мм)	6	6
Дълбочина на отвора h_1 (мм)	40	50/70
Макс. височина на монтаж t_{fix} (мм)	4,5	35
Крит. осово разстояние s_{crit} (мм)	150	
Крит. ръбово разстояние c_{crit} (мм)	200	



Бетон



Зона
Опън



Разпределен
товар



Пожаро-
устойчивост



CE Маркировка



ETA-
Сертификат

DBZ 6/4.5 и DBZ 6/35 клинов дюбел



Ф на отвора d_0 (мм)	Дължина на анкера l (мм)	Дълбочина на отвора h_1 (мм)	Макс. височина на монтаж t_{fix} (мм)	Мин. дълбочина на отвора h_{nom} (мм)	Опаковка (бр.)	Обозначение	Арт. номер
6	49	41	4,5	32	100	DBZ 6/4.5	00256312
6	79	41	35	72	100	DBZ 6/35	00256311



За по-подробна техническа информация се свържете с нашите инженер-консультанти или посетете нашият сайт: www.hilti.bg

IDP Дюбел за изолация

Приложение

- За захващане на различни видове термоизолации

Материал

- Пластмаса, цвят: бял, клас B2 / DIN 4102

Основа

- Бетон
- Газобетон
- Плътна тухла
- Куха тухла



Бетон



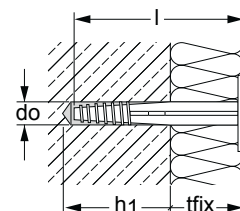
Плътна тухла



Куха тухла



Изоляция



Технически данни

Бетон $f_{cc} = 25 \text{ N/mm}^2$

Размер	0/2	2/4	4/6	6/8	8/10	10/12	13/15
Опън N_{Rec} (kN) Бетон \geq C16/20	0,14	0,14	0,14	0,14	0,14	0,14	0,14
Ø Диаметър отвор d_0 (мм)	8	8	8	8	8	8	8
Мин. дълбочина на отвора h_1 (мм)	30-50	30-50	30-50	30-50	30-50	30-50	30-50
Макс. височина на закрепване t_{fix} (мм)	0-20	20-40	40-60	60-80	80-100	100-120	130-150
Обща дължина l (мм)	50	70	90	110	130	150	180
Ø Диаметър на плоската част d_t (мм)	60	60	60	60	60	60	60

IDP

Макс. дебелина на изолацията t_{ix} (мм)	Дължина анкер l (мм)	Ø на отвора d_0 (мм)	Дълбочина на отвора h_1 (мм)	Опаковка (бр.)	Обозначение	Арт. номер
> 20	50	8	50	250	IDP 0/ 2	00332105
20 - 40	70	8	50	250	IDP 2/ 4	00332106
40 - 60	90	8	50	250	IDP 4/ 6	00332107
60 - 80	110	8	50	250	IDP 6/ 8	00332108
80 - 100	130	8	50	250	IDP 8/10	00332109
100-120	150	8	50	250	IDP 10/12	00332110
130-150	180	8	50	250	IDP 13/15	00332111

IDMS Метален дюбел за изолация

Приложение

- За захващане на различни видове термоизолации, както и такива от негорим материал

Основа

- Бетон, Плътна тухла, Газобетон, Куха тухла

Материал

- Поцинкована листова стомана, building клас A / DIN 4102



Предимства

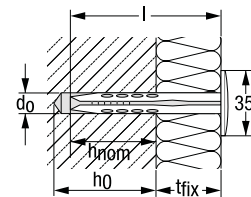
- Дебелина на изолация до 90 мм
- Пожароустойчив



Бетон

Плътна
тухлаКуха
тухла

Изолация

Пожаро-
устойчивост

IDMS-T Изолационна шайба

Опаковка	Обозначение	Арт. номер
250	IDMS-T	00065759

IDMS Дюбел за изолация

Макс. дебелина на изолацията t_{fix} (мм)	Дължина анкер l (мм)	Ф на отвора d_0 (мм)	Дълбочина на отвора h_1 (мм)	Опаковка (бр.)	Обозначение	Арт. номер
30 - 60	110	8	55	250	IDMS 3/ 6	00065753
60 - 90	140	8	55	250	IDMS 6/ 9	00065754
90 - 120	170	8	55	150	IDMS 9/12	00065725
120 - 150	200	8	55	600	IDMS 9/12	00045358

Дюбел за изолация IZ



Материал на основата

- Бетон
- Газобетон
- Природен камък
- Плътна тухла
- Куха тухла

Приложение

- Захващане на термоизолация

Предимства

- Надеждно и сигурно захващане в основата
- Надеждно закрепване в отвор с прах
- Универсално закрепване в най-често срещаните основи
- Ниска термо проводимост

Материал

- Направен от високо качествена пластмаса

Начин на монтаж



Тези инструкции се отнасят за стандартни приложения. За допълнителна информация се консултирайте с нашите инженер-консултанти.



Бетон



Плътна тухла



Куха тухла

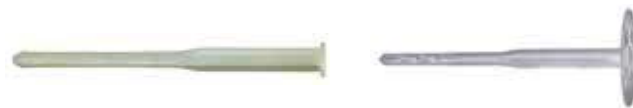


Изолация

Технически данни

Размер	8x70	8x90	8x110	8x130	8x150	8x170	8x190	8x210
Опън $N_{рес}$ (kN) бетон \geq C16/20	0,2	0,2	0,2	0,2	0,2	0,2	0,2	0,2
\varnothing диаметър на отвора d_0 (мм)	8	8	8	8	8	8	8	8
Дълбочина на отвора h_1 (мм)	50	50	50	50	50	50	50	50
Макс. височина на закрепване (изолация+шпакловка) t_{fix} (мм)	0-40	20-60	40-80	60-100	80-120	100-140	120-160	140-180
Дължина дюбел изолац. I (мм)	70	90	110	130	150	170	190	210
Дължина клин (мм)	65	85	105	125	145	165	185	205
Минимално осово разстояние s_{min} (мм)	100	100	100	100	100	100	100	100
Минимално ръбово разстояние c_{min} (мм)	100	100	100	100	100	100	100	100

IZ дюбел за изолация



Макс. дебелина на изолацията t_{ix} (мм)	Дължина на анкера I (мм)	Диаметър на отвора d_0 (мм)	Дълбочина на отвора h_1 (мм)	Опаковка (бр)	Обозначение	Арт. номер
20	60	8	50	250	IZ 8 x 20	00056656
40	80	8	50	250	IZ 8 x 40	00056658
60	100	8	50	250	IZ 8 x 60	00056659
80	120	8	50	250	IZ 8 x 80	00056661
100	140	8	50	250	IZ 8 x 100	00056663
120	160	8	50	250	IZ 8 x 120	00056664

IZ шайба

с пирон от неръждаема стомана A2, материал 1.4303

Обозначение	Опаковка	Арт. номер
IZ-T	250	00056708