



# SYSTÈME DE SOUTIEN MT

La solution de support modulaire  
tout-en-un





# UN SEUL SYSTÈME, UNE MULTITUDE DE SCÉNARIOS

Plus facile à concevoir et à assembler que jamais, le système MT de Hilti est une solution flexible et modulaire pour pratiquement toutes vos structures de support d'installation.

## FAITES-EN PLUS AVEC MOINS

Qu'il s'agisse d'équipements légers comme les conduits d'air, les câbles de communication et les chemins de câbles, ou de tuyauteries plus importantes, d'échelles de câbles plus lourdes et d'équipements mécaniques, le système MT de Hilti gère la plupart des scénarios de charge tout en permettant des installations très efficaces.

Vous pourrez ainsi simplifier la planification, la gestion et l'assemblage de vos charpentes métalliques et de vos structures de soutien. Vous

pouvez, par exemple, combiner de manière harmonieuse tous les équipements MEP au sein d'une structure unique conçue pour une efficacité optimale.

La compatibilité croisée et l'interchangeabilité du système MT permettent d'élaborer des solutions à valeur ajoutée qui optimisent les coûts et améliorent la durabilité. Les composants et les plaques de base complètent la gamme de profilés, vous pouvez ainsi compléter votre installation avec un seul système.

## CONCEVOIR AVEC FACILITÉ

La vaste gamme de profilés trapézoïdaux, d'étais et de poutres du système MT facilite la conception de structures de support polyvalentes, même complexes. Le système permet également la connexion directe des profilés poutre sur poutre, ainsi que la fixation directe des profilés trapézoïdaux et d'étais sur les profilés poutre. De plus, certains connecteurs sont compatibles à la fois avec les profilés d'étais et les poutres.

## PRIVILÉGIER LA SIMPLICITÉ

Le système MT est doté de mécanismes de boulonnage intuitifs et robustes pour les poutres afin de minimiser les erreurs d'installation : Le boulon à formage de filet (MT-TFB - Thread Forming Bolt) est le boulon de référence pour tous les raccords de trous bombés, de sorte que vous aurez toujours le bon boulon pour une combinaison de fixation donnée.

### Plus productif

Le relâchement, le repositionnement et le resserrage ultérieur des fixations TFB sont possibles, ce qui permet au système modulaire de rester flexible.

### Plus intuitif

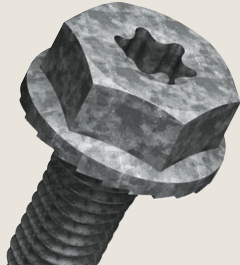
La variété des connecteurs requis est réduite, ce qui permet de minimiser la complexité et le coût de la gestion des stocks. La fixation de tous les éléments aux trous de la poutre peut être réalisée avec une seule version d'un simple boulon.

### Plus sécuritaire

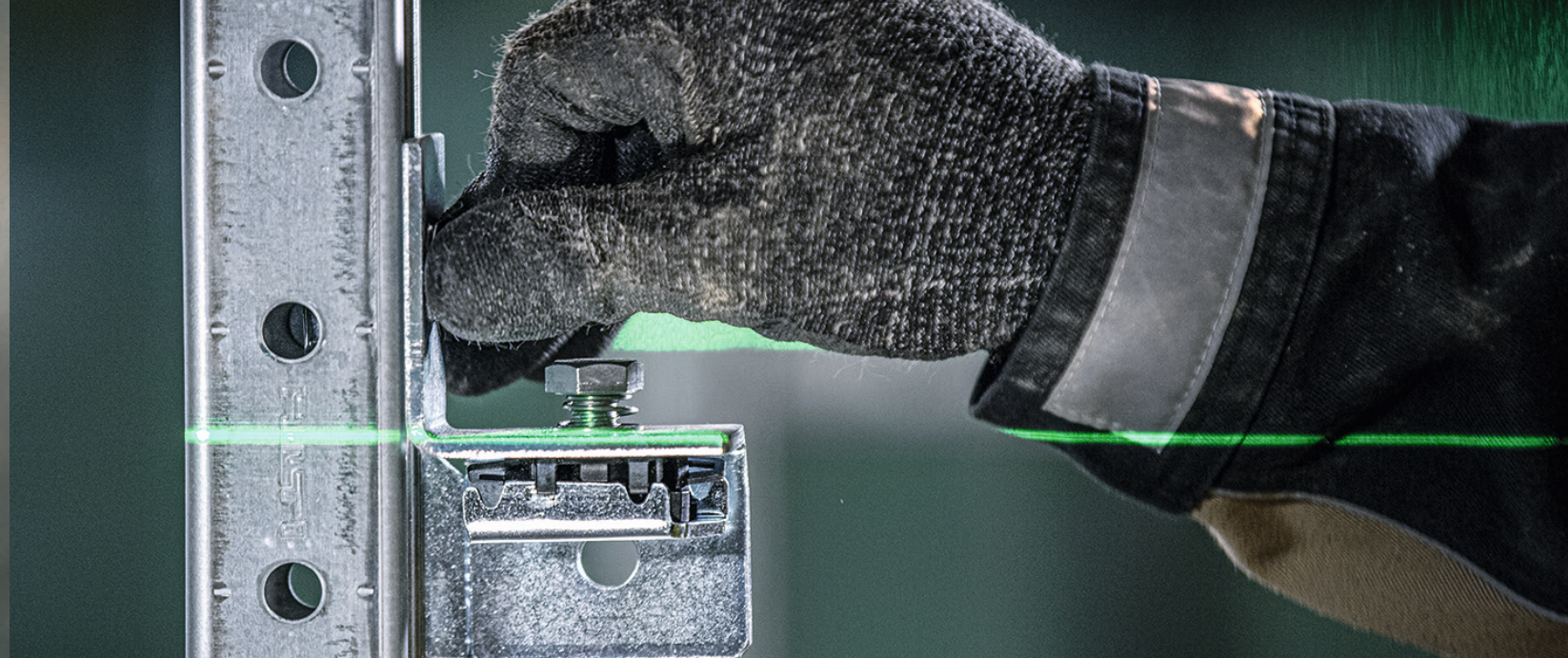
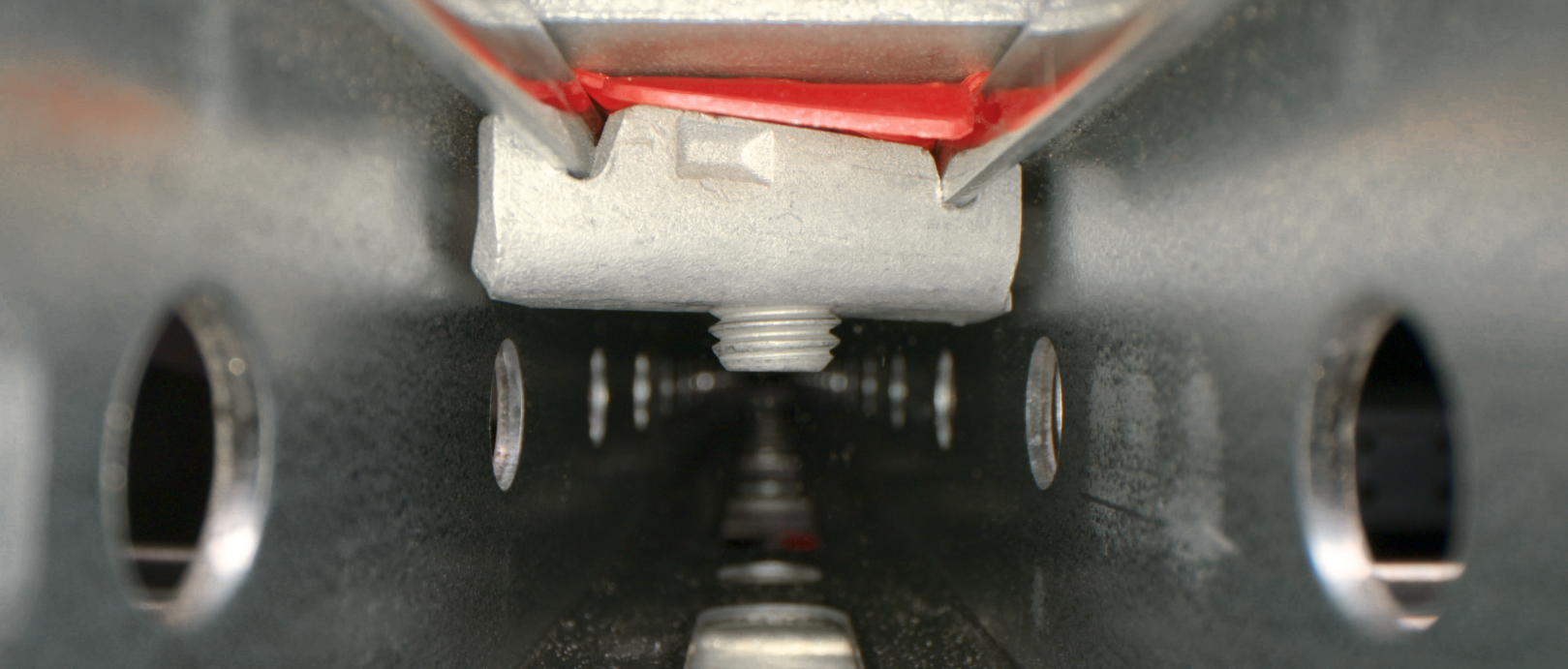
La boulonneuse à chocs SIW-AT de Hilti, dotée de la technologie Adaptive Torque (couple adaptatif), vous permet de régler les boulons au serrage recommandé de manière rapide et cohérente.

Vous aurez ainsi l'esprit tranquille en sachant que tous les boulons sont réglés correctement. Le logiciel enregistre toutes les fixations pour la traçabilité de l'assemblage.

Les boulons à formage de filet MT-TFB de Hilti se fixent en toute sécurité au profilé de la poutre sans nécessiter d'écrous ou de rondelles. Lors de l'installation, un filetage robuste est formé à l'intérieur des dômes du profilé de poutre, ce qui réduit le risque de dénudage du filetage.







# CONÇU POUR ÊTRE PERFORMANT

Découvrez la flexibilité de notre dernière innovation en matière de connectivité d'étais : Le système MT est conçu pour s'adapter parfaitement à vos besoins.

## DENTELURE SUR PLACE

Les écrous crénelés Hilti MT-TL Twist-Lock créent leur propre dentelure lors du serrage, ce qui en fait l'une des premières méthodes de fixation des étais sans soudure avec capacité de cisaillement.

### Universel

La dentelure est créée sur place, ce qui élimine le besoin de dentelures préformées dans le canal

### Réglable

Le relâchement, le repositionnement et le resserrage ultérieur des éléments fixés à l'aide de MT-TL restent entièrement possibles.

### Tailles

Proposé en tailles impériales 1/4, 1/2, 3/4 et 5/8 pour la fixation de supports et les applications de tiges filetées, en plus de la taille MT10 pour la construction d'un élément à l'autre.

### Fiable

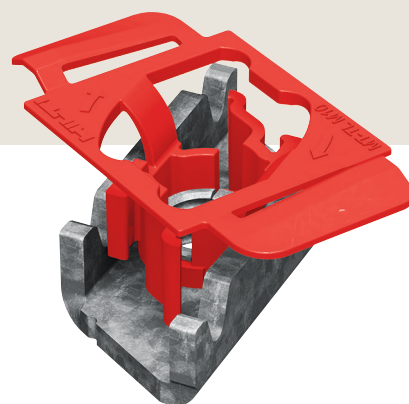
La connexion mécanique du MT-TL est réalisée sans recours à la friction, fournissant ainsi la capacité de cisaillement requise pour les connexions entre étais.

### Rapide et simple

Lors de l'installation, les éléments de connexion peuvent être positionnés et verrouillés de manière intuitive.

### Innovation Twist-Lock

Les écrous crénelés Hilti MT-TL peuvent être installés d'une seule main, en les tournant et en les bloquant en position. Une rainure est pratiquée dans le canal, ce qui permet un placement rapide et précis des composants. Pendant l'installation, les verrous Twist-Lock ne glissent pas avant le serrage final.



## PLUS RAPIDE, PLUS SIMPLE ET... TERMINÉ

Le système MT offre une gamme complète de connecteurs et de plaques de base préassemblés afin d'accélérer l'installation de vos supports mécaniques, électriques et/ou de tuyauterie.

### Plus rapide

**Poussez, tournez et... c'est terminé.** En éliminant les étapes sans valeur ajoutée du processus d'assemblage, vous pouvez réaliser jusqu'à 50 % de gain de temps par rapport aux solutions de connexion de base.

### Plus facile

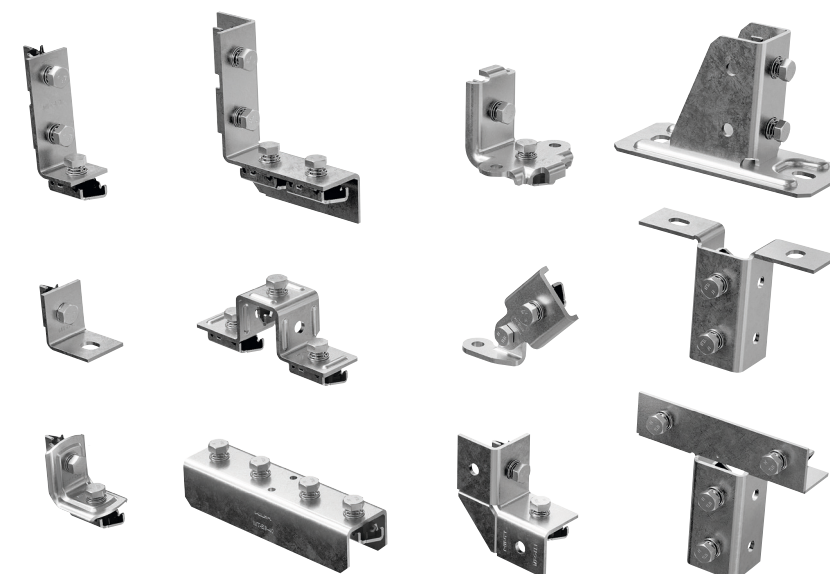
Avec moins de pièces détachées et de boîtes à manipuler sur le chantier, vos processus d'achat et de gestion des stocks deviennent plus simples.

### Plus sécuritaire

Le système MT est compatible avec notre module de couple adaptatif Adaptive Torque (AT), ce qui permet un serrage uniforme, tandis que les pièces préassemblées réduisent la probabilité d'erreurs d'installation.

### Plus durable

Les matériaux sont expédiés dans des emballages sans plastique, ce qui permet de réduire les déchets sur le chantier.

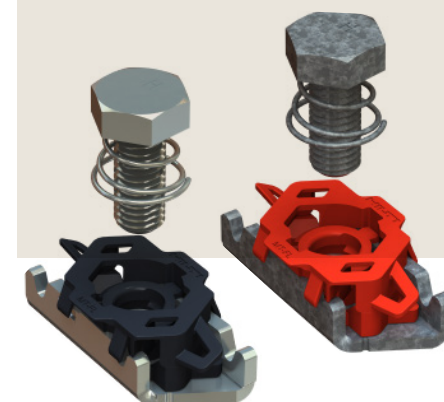


### Innovation Fast-Lock

Les connecteurs préassemblés sont dotés d'un mécanisme de connexion innovant qui améliore la flexibilité de l'installation.

Simple et facile à utiliser, il assure une connexion fiable sur les profilés d'étais MT et peut être facilement démonté, ajusté et repositionné pour une solution entièrement flexible et personnalisable.

Le dispositif Fast-Lock et les gammes préassemblées sont disponibles en version revêtue pour l'intérieur (noir) et pour l'extérieur (rouge). Le système Fast-Lock est entièrement compatible avec tous les connecteurs d'étais de la gamme MT, et pas seulement avec les matériaux préassemblés.





# VOTRE MEILLEUR ALLIÉ POUR UNE PLUS GRANDE PRODUCTIVITÉ



## FIXER, AJUSTER, RÉAJUSTER.

Avec le nouveau profil hybride MT-90H, les connexions médias sont plus rapides et plus simples que jamais. Les structures 3D complexes nécessitant un haut degré d'ajustement peuvent être maîtrisées plus facilement.

### Ingénierie de valeur

Des conceptions compactes peuvent être créées pour s'adapter aux installations dans des espaces restreints tout en permettant un accès facile pour l'entretien. Le système MT offre une flexibilité et une adaptabilité optimales, avec peu de pièces et d'étapes d'assemblage.



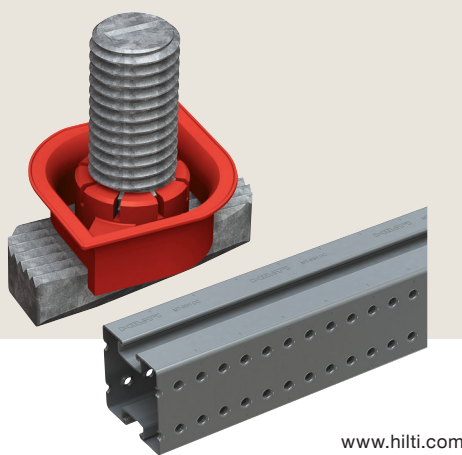
### Meilleur rendement

Il n'est pas nécessaire de monter un étai supplémentaire sur le profilé de la poutre, ce qui permet de réduire les coûts, les matériaux et les émissions de CO<sub>2</sub> tout en accélérant le temps de montage afin de diminuer le coût total de l'installation.



### Tranquillité d'esprit

Le système MT est couvert par un large éventail de codes et d'approbations. Nos services de gestion de projet sont là pour vous aider à réaliser votre projet, de la planification à la mise en œuvre, tout en vous aidant à atteindre vos objectifs en matière de délais, de coûts et de durabilité.



## PROTECTION ANTICORROSION AVANCÉE

Le système MT est conçu pour résister aux conditions de pollution intérieure et extérieure faible à modérée grâce à des technologies anticorrosion avancées.

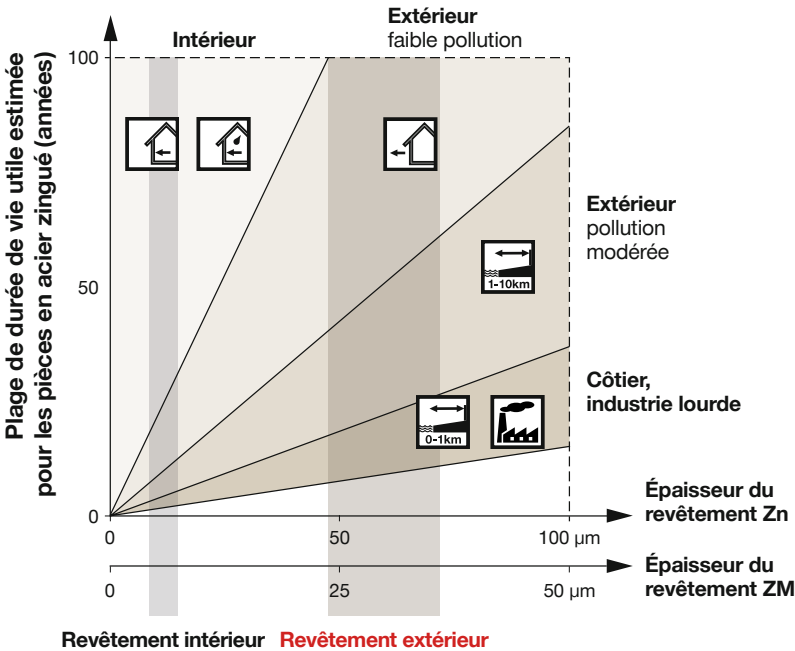
### Performance optimale dans tous les environnements

Pour une utilisation en intérieur, la protection de haute qualité établie par Hilti est utilisée : Les profilés sont galvanisés par procédé Sendzimir, les connecteurs et les plaques de base sont galvanisés par électrolyse.

Les solutions conçues pour une utilisation en extérieur combinent la galvanisation à chaud pour le matériel (comme les connecteurs et les plaques de base) et la galvanisation zinc-magnésium (technologie ZM) pour les profilés d'étai et de poutre. Les profilés ZM sont conformes aux normes ASTM A1046 et EN 10346.

### Technologie de revêtement révolutionnaire

La technologie Zinc-Magnésium (ZM) est à la pointe de la protection contre la corrosion. Elle allie robustesse et longévité à une plus grande durabilité environnementale et à une optimisation des coûts.





# SOLUTION HILTI INTÉGRALE

Le système MT fait partie intégrante de l’offre d’installation complète de Hilti. Des solutions d’ancrage de pointe, des solutions d’extinction des incendies, des services de conception pour l’ingénierie et la modélisation, et des outils innovants vous évitent le casse-tête de la planification et de la mise en œuvre sur le chantier.



## AUCUN COMPROMIS EN MATIÈRE DE SÉCURITÉ

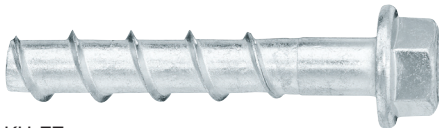
Les structures de support modulaires MT sont compatibles avec nos solutions d’ancrage dans le béton et de fixation directe en acier, ainsi qu’avec nos composants de fixation de tuyaux. Le module complémentaire couple adaptatif Adaptive Torque (AT) assure un serrage constant.



KB 1



KB-TZ2



KH-EZ



S-BT-MF HL



X-BT-MR



F-BT MR SN



Boulonneuse à  
chocs sans fil SIW  
SI-AT-22 Adaptive  
Torque (couple  
adaptatif)



Douille S-NSD



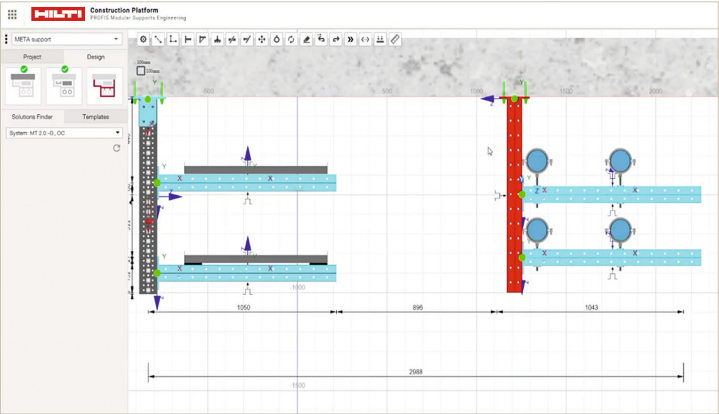
Pièce rapportée S-B TX50



Douille SI-SA

## INSTALLATIONS PLUS CONFORMES

Bénéficiez d’un large éventail de codes et d’approbations. Le service de conception et de gestion de projet de Hilti aide nos clients à réaliser des projets d’ingénierie de valeur dans les délais impartis.



## DES SOLUTIONS ADAPTÉES À VOS BESOINS

Le système MT peut être coupé et assemblé sur le chantier, puis ajusté pendant l’installation pour éviter des travaux de reprise coûteux, tout en éliminant virtuellement le besoin de soudure.

Hilti peut également prendre en charge votre projet avec des services de découpe, de mise en trousse et de préassemblage.







**Aux États-Unis :**

Hilti, Inc.

1 800 879-6000

En espagnol : 1 800 879-5000

[www.hilti.com](http://www.hilti.com)

**Au Canada :**

Hilti (Canada) Corporation

1 800 363-4458

[www.hilti.ca](http://www.hilti.ca)