

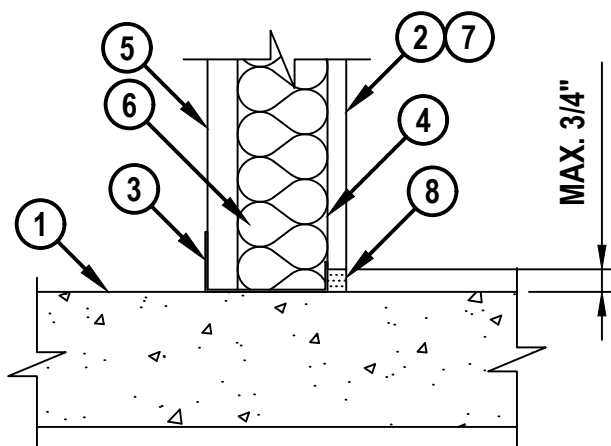
JOINT DE BAS DE MUR : ASSEMBLAGE DE REVÊTEMENT DES PAROIS EN PLÂTRE

COTE DE L'ASSEMBLAGE = 1 H OU 2 H

CLASSIFICATION L À LA TEMPÉRATURE AMBIANTE = MOINS DE 1 PI3/MINUTE PAR PIED LINÉAIRE

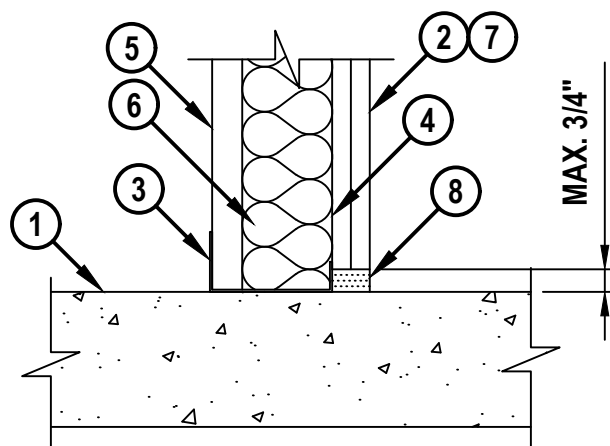
CLASSIFICATION L À 400° F = MOINS DE 1 PI3/MINUTE PAR PIED LINÉAIRE

VUE TRANSVERSALE



CONFIGURATION A

VUE TRANSVERSALE



CONFIGURATION B

BWS0070b.051724

1. ASSEMBLAGE DE PLANCHER EN BÉTON - LA COTE DE RÉSISTANCE AU FEU HORAIRE DE L'ASSEMBLAGE DE PLANCHER DOIT ÊTRE ÉGALE OU SUPÉRIEURE À CELLE DE L'ASSEMBLAGE DE MUR :

- A. PLANCHER EN BÉTON LÉGER OU DE POIDS NORMAL (ÉPAISSEUR MINIMALE DE 4-1/2 PO).
- B. TOUT PLANCHER EN BÉTON PRÉ-FABRIQUÉ (ÂME CREUSE) CLASSÉ UL/cUL (ÉPAISSEUR MINIMALE DE 6 PO).
- C. UNITÉ DE PLANCHER/ASSEMBLAGE DE PLANCHER EN ACIER - PLANCHER EN BÉTON LÉGER OU DE POIDS NORMAL (ÉPAISSEUR MINIMALE DE 2-1/2 PO) SUR UN PLATELAGE MÉTALLIQUE.

2. ASSEMBLAGE DE REVÊTEMENT DE PAROIS EN PLÂTRE (SÉRIES U400, V400 OU W400 CLASSIFIÉES UL/cUL) (RÉSISTANCE AU FEU DE 1 H OU 2 H) (1 H ILLUSTRÉ DANS LA CONFIGURATION A, 2 H ILLUSTRÉ DANS LA CONFIGURATION B).



Hilti Firestop Systems

HILTI, Inc.
Plano, Texas USA (800) 879-8000

Sheet	1 of 2
Scale	5/32" = 1"
Date	May 17, 2024

Drawing No.

BWS
0070b

Saving Lives through Innovation and Education

JOINT DE BAS DE MUR : ASSEMBLAGE DE REVÊTEMENT DES PAROIS EN PLÂTRE

COTE DE L'ASSEMBLAGE = 1 H OU 2 H

CLASSIFICATION L À LA TEMPÉRATURE AMBIANTE = MOINS DE 1 PI3/MINUTE PAR PIED LINÉAIRE

CLASSIFICATION L À 400° F = MOINS DE 1 PI3/MINUTE PAR PIED LINÉAIRE

BWS0070b.051724

3. COULISSEAU DE PLANCHER EN « J », D'UNE LARGEUR MINIMALE DE 4 PO AVEC DES PATTES DE 1 PO ET 2-1/4 PO (CALIBRE 20 MINIMUM) FIXÉS À LA FACE SUPÉRIEURE DE L'ASSEMBLAGE DE PLANCHER DE BÉTON AVEC DES ATTACHES DE FIXATION EN ACIER À DES ENDROITS NE DÉPASSANT PAS UN MAXIMUM DE 24 PO O.C. (VOIR REMARQUE CI-DESSOUS).
4. MONTANTS EN FORME « C-T » (LARGEUR MINIMALE DE 4 PO, CALIBRE 20 MINIMUM) COUPÉS À UNE LONGUEUR INFÉRIEURE DE 1/2 PO À 3/4 PO À LA HAUTEUR DE L'ASSEMBLAGE, LE BAS S'EMBOÎTANT ET REPOSANT SUR LE COULISSEAU DE PLANCHER.
5. PANNEAU DE REVÊTEMENT EN PLÂTRE DE 1 PO D'ÉPAISSEUR NOMINALE. LE TYPE ET L'ORIENTATION DES PANNEAUX COMME SPÉCIFIÉ DANS LA CONCEPTION INDIVIDUELLE UL/cUL.
6. TOUT ISOLANT EN FIBRE DE VERRE PORTANT LE MARQUAGE DE CLASSIFICATION UL QUANT À LA RÉSISTANCE AU FEU OU AUX CARACTÉRISTIQUES DE COMBUSTION DE SURFACE, D'UNE LARGEUR ET D'UNE ÉPAISSEUR PERMETTANT DE REMPLIR COMPLÈTEMENT LA CAVITÉ DES GOUJONS. NATTES ISOLANTES AJUSTÉES PAR FRICTION POUR REMPLIR COMPLÈTEMENT TOUTES LES CAVITÉS DES GOUJONS.

CONFIGURATION A (1 H)

7. PANNEAU DE GYPSE D'UNE ÉPAISSEUR DE 5/8 PO, TEL QUE SPÉCIFIÉ DANS LA CONCEPTION INDIVIDUELLE UL.
8. SCELLANT DE BASE HILTI CFS-BTS (5/8 PO) FIXÉ AU COULISSEAU DE PLANCHER EN ACIER AVEC UN SUPPORT ADHÉSIF ET APPUYANT SERRÉ SUR LE HAUT DE L'ASSEMBLAGE DE PLANCHER EN BÉTON AVANT L'INSTALLATION DU TABLEAU DE PLÂTRE. PRODUIT À COMPRESSION 1/2 PO AUX EMBLEMES DES JOINTS EN COMPRESSION CHAQUE CÔTÉ DE MANIÈRE UNIFORME.

CONFIGURATION B (2 H)

7. DEUX COUCHES DE PANNEAUX DE GYPSE D'UNE ÉPAISSEUR DE 5/8 PO, TEL QUE SPÉCIFIÉ DANS LA CONCEPTION INDIVIDUELLE UL.
8. SCELLANT DE BASE HILTI CFS-BTS (1-1/4 PO) FIXÉ AU COULISSEAU DE PLANCHER EN ACIER AVEC UN SUPPORT ADHÉSIF ET APPUYANT SERRÉ SUR LE HAUT DE L'ASSEMBLAGE DE PLANCHER EN BÉTON AVANT L'INSTALLATION DU TABLEAU DE PLÂTRE. PRODUIT À COMPRESSION 1/2 PO AUX EMBLEMES DES JOINTS EN COMPRESSION CHAQUE CÔTÉ DE MANIÈRE UNIFORME.

REMARQUES : 1. LARGEUR MAXIMALE DU JOINT = 3/4 PO.

2. COMME ALTERNATIVE AU COULISSEAU DE PLANCHER EN FORME DE « J », UN CANAL MINIMUM DE 4 PO (102 MM) DE LARGEUR SUR 1 PO OU 1-1/4 PO (25 OU 32 MM) DE PROFONDEUR FORMÉ À PARTIR D'ACIER GALV. MIN 20 MSG PEUT ÊTRE UTILISÉ.

**Hilti Firestop Systems**

HILTI, Inc.
Plano, Texas USA (800) 879-8000

Sheet 2 of 2

Scale -

Date May 17, 2024

Drawing No.

BWS
0070b