

NUMÉRO DE SYSTÈME cUL W-L-2845



TUYAU EN PLASTIQUE À TRAVERS L'ASSEMBLAGE DE MUR DE PLÂTRE

COTE F = 1 H OU 2 H

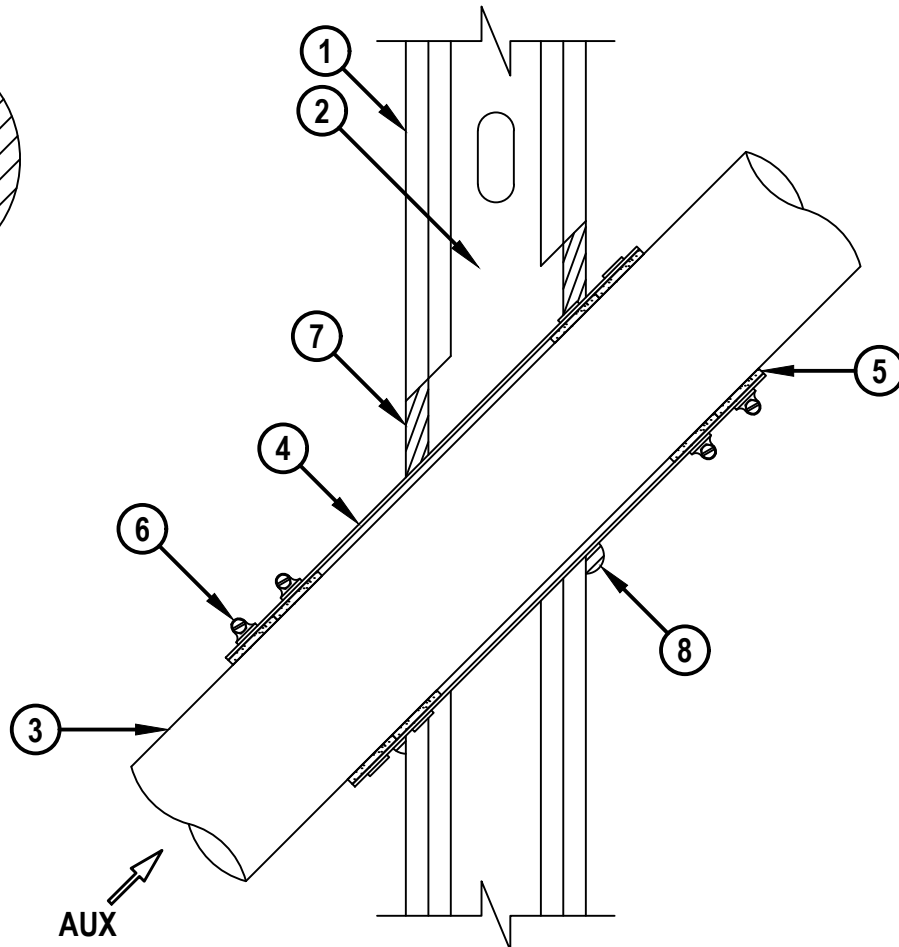
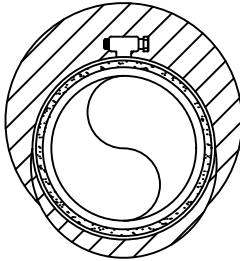
COTE FT = 0 H OU 1 H

COTE FH ET FTH = 0 H

REMARQUE : TESTÉ AVEC UN DIFFÉRENTIEL DE PRESSION DE 50 Pa

VUE DU HAUT

VUE TRANSVERSALE



cUL WL2845a.081623



Hilti Firestop Systems

HILTI, Inc.
Plano, Texas USA (800) 879-8000

Sheet	1 of 2
Scale	3/16" = 1"
Date	Aug. 16, 2023

Drawing No.

cUL
WL2845a

Saving Lives through Innovation and Education

NUMÉRO DE SYSTÈME cUL W-L-2845
TUYAU EN PLASTIQUE À TRAVERS L'ASSEMBLAGE DE MUR DE PLÂTRE

COTE F = 1 H OU 2 H
COTE FT = 0 H OU 1 H
COTE FH ET FTH = 0 H

REMARQUE : TESTÉ AVEC UN DIFFÉRENTIEL DE PRESSION DE 50 Pa



cUL WL2845a.081623

1. ASSEMBLAGE DE MUR EN GYPSE (SÉRIES U400, V400 OU W400, CLASSÉES UL/cUL) (RÉSISTANCE AU FEU DE 1 H OU DE 2 H) (2 H ILLUSTRÉ).
2. LES MONTANTS EN ACIER DOIVENT ÊTRE D'UNE LARGE MINIMUM DE 2-1/2 PO (ESPACES MAXIMUM DE 24 PO O/C).
3. ÉLÉMENT PÉNÉTRANT DOIT ÊTRE L'UN DES SUIVANTS ET INSTALLÉ À UN ANGLEMENT NE DÉPASSANT PAS 45° PAR RAPPORT À LA PERPENDICULAIRE :
 - A. TUYAU EN PLASTIQUE EN XFR-PVC DE 4 PO DE DIAMÈTRE NOMINAL MAXIMUM (SÉRIE 40) (CORPS PLEIN) (SYSTÈME DE TUYAUTERIE FERMÉ OU VENTILÉ).
4. MANCHON EN TÔLE D'UN DIAMÈTRE MAXIMAL DE 5 1/4 PO (CALIBRE MINIMUM DE 28) AVOIR UN CHEVAUCHEMENT D'AU MOINS 1 PO LE LONG DE LA JOINTURE LONGITUDINALE. POUR DÉPASSER DE 2 PO CHAQUE SURFACE DU MUR. ENROULEZ LE TUBAGE (ÉLÉMENT 3) ET LA BANDE (ÉLÉMENT 5) AUTOUR DU TUYAU À L'AIDE DE SERRE-TUYAU (ÉLÉMENT 6).
5. BANDE ENROBÉE HILTI CP 648E (ÉPAISSEUR NOMINALE À 3/16 PO x LARGEUR NOMINALE À 1-3/4 PO) ENROBÉE EN CONTINU AUTOUR DE LA CIRCONFÉRENCE EXTÉRIEURE DU TUYAU, EN DEUX PACKAGES MONO-COUCHE ADJACENTS, ET MAINTENUE EN PLACE À L'AIDE DE RUBAN ADHÉSIF. LA BANDE DE REBORD EST INSTALLÉE À RAYON AVEC LES EXTRÉMITÉS DU MANCHON EN TÔLE.
6. COLLIERS DE SERRAGE EN INOX D'UNE LARGEUR NOMINALE DE 1/2 PO FIXÉS AUTOUR DU MANCHON EN TÔLE AU CENTRE DE CHAQUE BANDE DE SERRAGE.
7. SCELLANT COUPE-FEU HILTI FS-ONE MAX INTUMESCENT D'AU MOINS 5/8 PO DE PROFONDEUR.
8. UN MINIMUM DE 1/2 PO DE DIAMÈTRE EXTÉRIEUR POUR LE SCELLANT COUPE-FEU INTUMESCENT HILTI FS-ONE APPLIQUÉ AU POINT DE CONTACT.

REMARQUES : 1. LES DIMENSIONS MAXIMALES DE L'OUVERTURE OVALE SONT DE 6 PO DE LARGE SUR 8-3/4 PO DE HAUT.
2. ESPACE ANNULAIRE ENTRE LE MANCHON ET LA PÉRIPHÉRIE DE L'OUVERTURE = MINIMUM 0 PO, MAXIMUM 1-1/2 PO.



Hilti Firestop Systems

HILTI, Inc.
Plano, Texas USA (800) 879-8000

Sheet	2 of 2
Scale	-
Date	Aug. 16, 2023

Drawing No.

cUL
WL2845a

Saving Lives through Innovation and Education