

Avaloir de douche et de plancher

Description du produit

- Une solution économique pour les systèmes d'avaloirs de douche et de plancher
- Même matériau coupe-feu éprouvé que le caisson pour baignoire
- Deux variantes : (1) manchon allongé (2) emboîtement
- Conçu pour permettre le soudage au solvant sur des tuyaux en PVC de 2 po (50,5 mm)

Dimensions du produit

- Manchon allongé : 5 -3/4 po (108 mm) de diamètre à la base 8 po (203 mm) de hauteur
- Emboîtement : 5-3/4 po (108 mm) de diamètre à la base; 2-13/16 po (30 mm) de hauteur

Dimensions de l'application

- Manchon prolongé : diamètre intérieur de 2-3/8 po (à utiliser avec un tuyau en PVC de 2 po)
- Accouplement de moyeu : Diamètre intérieur de 2-3/8 po (41 mm) (à utiliser avec un tuyau en PVC de 2 po)

Épaisseur de dalle minimale

- 4-1/2 po (89 mm)

Couleur

- Manchon allongé : bride rouge avec manchon allongé blanc
- Emboîtement : bride rouge avec emboîtement

Adaptateurs d'aérateur

Description du produit

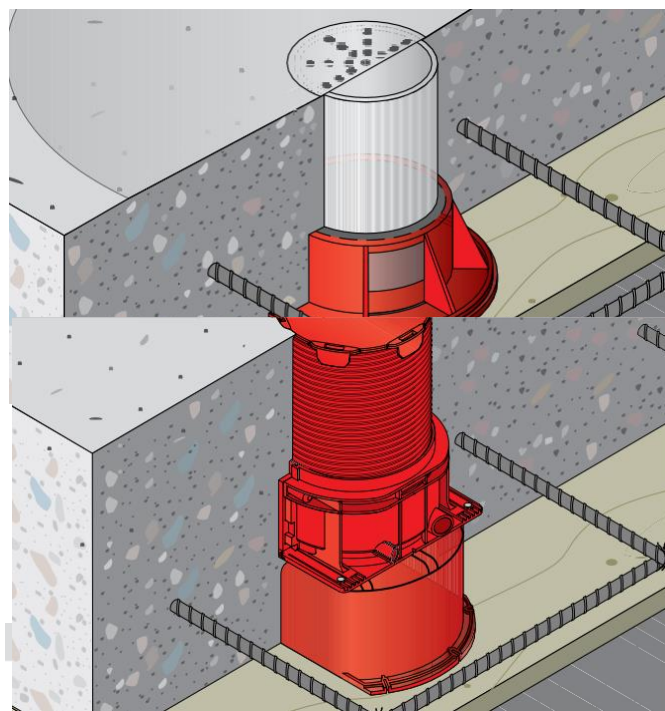
- Lorsqu'il est utilisé avec le dispositif coulé en place approprié, il crée un vide sous la surface pour l'installation d'un système d'aération avec évacuation à une seule colonne.

Caractéristiques

- Crée un retrait allant jusqu'à 4-1/2 po (89 mm) dans la dalle pour réduire la hauteur finale du plafond
- Permet un mouvement vertical, horizontal et oblique simplifiant ainsi les installations de plomberie
- Excellente isolation acoustique

Utilisation

- Assemblages de sol et d'aérateur



Vide créé	po
Épaisseur de dalle minimale	3 po : 5-3/4 po x 2-3/8 po (DxH)
Couleur	4 po : 5-7/8 po x 1,5 po x 4- 1/2 po
	4-1/2 po
Stockage	Rouge
Testé selon les normes suivantes	Conservé dans un endroit sec

• UL 1479 • ASTM F 814 • ASTM G21

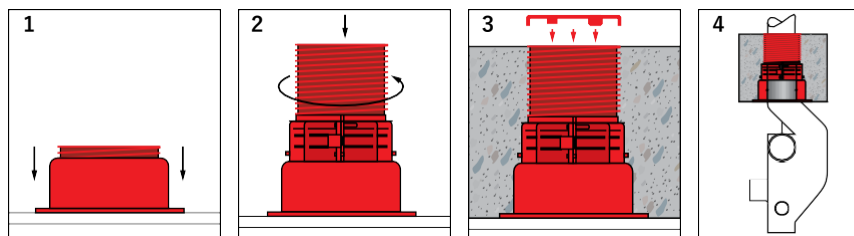
Directives d'installation de l'adaptateur d'aérateur

Remarque

- Avant toute manipulation, lire la fiche de données de sécurité et l'étiquette du produit pour obtenir des informations sur la sécurité d'utilisation et la santé.
- Les directives ci-dessous sont des directives générales – reportez-vous toujours au schéma correspondant dans le répertoire UL de résistance au feu ou dans le guide des systèmes coupe-feu de Hilti pour obtenir des informations complètes sur l'installation.
- Remarque : avant d'acheter des adaptateurs d'aérateur pour votre projet, veuillez confirmer ce qui suit :
 - les aérateurs peuvent être employés dans le cadre du projet conformément aux codes locaux et aux autorisations de construction
 - épaisseur minimale de la dalle de en béton

Mode d'emploi

1. Fixez l'ensemble au plancher à l'aide de clous ou de vis.
2. Fixez l'adaptateur d'aérateur au dispositif coulé en place approprié.
3. Avant de verser du béton, vérifiez que le couvercle de l'ensemble est bien fixé. Cela permet d'éviter que le béton ne coule dans le CP 680-P/M pendant la coulée du béton.
4. Terminez l'installation en installant un aérateur et un tuyau en fonte.



Coupe-feu Hilti
Sauver des vies
grâce à l'innovation
et à l'éducation

Hilti. Plus performant. Plus durable.