

INSTALACIÓN DE ALMOHADILLAS DE ARCILLA IGNÍFUGAS HILTI CP 617

Guía de
instalación

La instalación de almohadillas de arcilla ignífugas Hilti CP 617 debe realizarse de acuerdo con los sistemas probados por UL y las instrucciones de uso de Hilti para garantizar que el producto alcance su rendimiento probado en caso de incendio. Las almohadillas de arcilla Hilti CP 617 deben instalarse de acuerdo con el documento de materiales de protección de aberturas de paredes (CLIV, CLIV7) según la lista de UL.

La información que aparece a continuación sirve de apoyo al manual de servicio de las almohadillas de arcillas ignífugas Hilti CP 617.

Acciones previas

- Garantice temperaturas de almacenamiento adecuadas de 23 °F/-5 °C a 104 °F/40 °C como se indica en la etiqueta del producto y temperaturas de aplicación de 32 °F/0 °C a 104 °F/40 °C
- Use guantes limpios y adecuados, sin polvo y fibras
- Obtenga el tamaño correcto de la almohadilla para el tamaño correcto de la caja eléctrica; consulte la sección al final de este documento

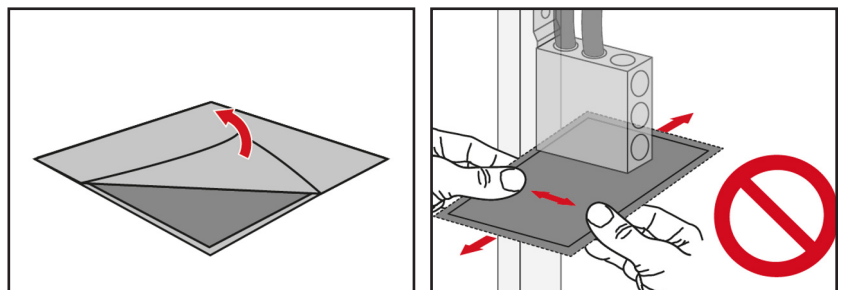
Paso 1: Limpie las cajas adecuadamente

Las superficies metálicas o de plástico de las cajas, así como las zonas de adhesión adyacentes (pasadores, canales o elementos de soporte) deben estar completamente limpias de polvo, residuos, humedad, aceites o disolventes.



Paso 2: Aplique después de despegar el papel de silicona

Después de retirar el papel de respaldo, evite contaminar la superficie de la arcilla antes de la aplicación (es decir, manténgala alejada del polvo, los residuos, las fibras, los aceites, etc.) para garantizar la adhesión adecuada entre la almohadilla y las superficies. No estire la almohadilla.



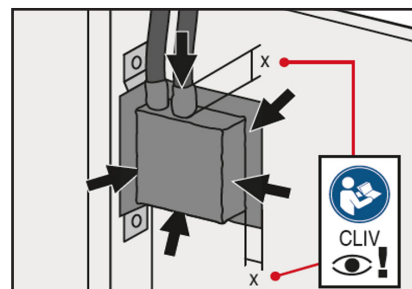
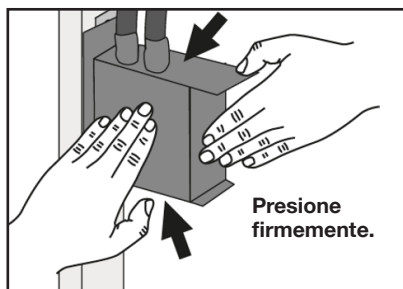
Paso 3: Envuelva todos los lados de la caja

La almohadilla de arcilla CP 617 debe aplicarse a todos los lados de la caja de toma de corriente y solapar al menos 1/2" en las áreas circundantes (como los pasadores de madera o acero) de acuerdo con la lista UL/CLIV. Recomendamos comenzar la instalación de abajo hacia arriba.



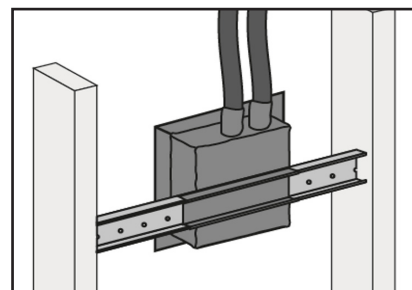
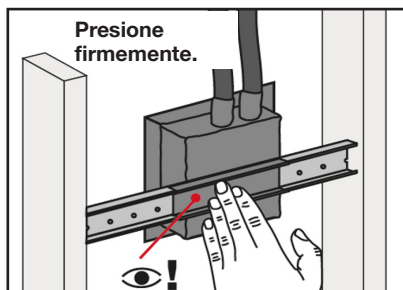
Paso 4: Presione firmemente la almohadilla a todas las superficies de la caja, canales/soportes y asegure un solapamiento adecuado

Si la almohadilla no se ajusta a una caja de toma de corriente, deberá buscarse una almohadilla de mayor tamaño. Si la instalación requiere el uso de más de una almohadilla, las almohadillas se pueden unir con un área de superposición al menos de 1/2"; esta área debe presionarse firmemente para asegurar la correcta adhesión de las almohadillas entre sí y a la caja de toma de corriente. Esto es crucial para su rendimiento (fuego, acústica, etc.).



Paso 5: Evite las bolsas de aire o extienda la almohadilla sobre los huecos

La CP 617 debe aplicarse con una presión firme para asegurar una adhesión adecuada sobre toda la superficie, eliminando cualquier bolsa de aire; el CP 617 debe aplicarse siguiendo la superficie de la caja eléctrica y cualquier canal a través de la parte trasera, asegurando que la superficie del canal esté completamente enganchada. El CP 617 no puede instalarse abarcando el canal.



Cómo seleccionar el tamaño correcto de las almohadillas de arcilla

Mida la altura de la caja (x) y agregue el doble de la profundidad de la caja (y), más 1" por superposición (es decir, 1/2" en ambos lados). Si el resultado es inferior a 6" => utilice CP617 6x7 (# 309760). Si el resultado es más de 6" pero menos de 7", use CP617 7x7 (# 333583). Si el resultado es más de 7" pero menos de 9", utilice CP617 9x9 (# 373387).

Nota: Mida en el exterior de la caja y las posibles extensiones

